

RESPONSABLE CONCEPTION ET INDUSTRIALISATION EMBALLAGE CARTON



Tu viens de ?

BTS, BUT, Licence

Tu es ?

Salarié en reconversion ou mobilité interne

Formation certifiante, n° RNCP : 39378

La formation RCIEC c'est :

En apprentissage, contact de professionnalisation ou VAE

- **Concevoir un emballage carton en 2D/3D**
 - Modélisation 2D/3D des emballages en carton
 - Conception d'un emballage en carton imprimé reproductible industriellement
- **Optimiser la transformation et la mécanisation d'un emballage carton**
 - Identification des contraintes industrielles
 - Validation d'une qualification industrielle
- **Promouvoir la solution écoconçue et globale d'un emballage carton**
 - Elaboration d'un argumentaire commercial et/ou client
 - Présentation de l'emballage écoconçu auprès du client ou du commercial
- **Piloter le projet de développement d'un emballage carton avec l'équipe**
 - Coordination des étapes de développement et des différents interlocuteurs
 - Amélioration continue au sein du service de développement d'emballage carton

Pour des métiers de :

- Concepteur Bureau d'étude
- Agent Bureau des Méthodes
- Concepteur graphique
- Agent en contrôle qualité
- Chef de Projet Conception Packaging

70% du temps en entreprise
30% du temps en cours et projets



Certification soutenue par :

Planning, par an :

3 périodes de 5 à 7 semaines à l'école alternées avec les périodes entreprises.

Témoignage d'un professionnel :

Arnaud Cheurlin, Smurfit WestRock Rhône-Alpes a recruté Rayan

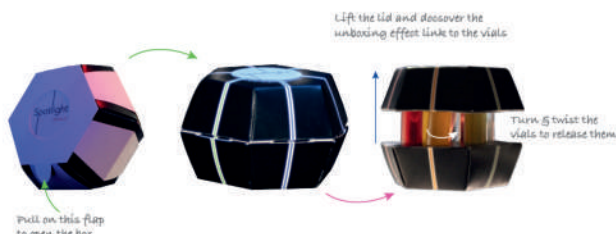
Je suis Arnaud Cheurlin, **directeur commercial en charge des ventes et du bureau d'études** chez Smurfit WestRock Rhône-Alpes.

Recruter un étudiant issu de l'ESEPAC présente plusieurs avantages. Avec Rayan, le premier atout que nous avons observé est sa **capacité à comprendre rapidement notre métier**, en particulier les **processus de fabrication** comme l'onduleuse et la transformation. Il s'est familiarisé avec notre environnement industriel de manière étonnamment rapide, ce qui témoigne de la **solidité de sa formation**.

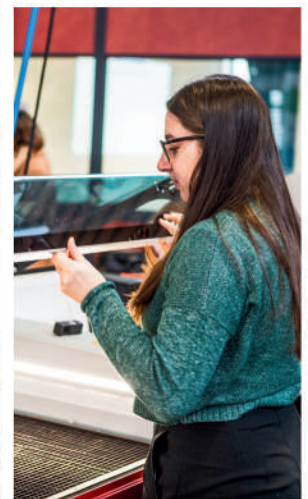
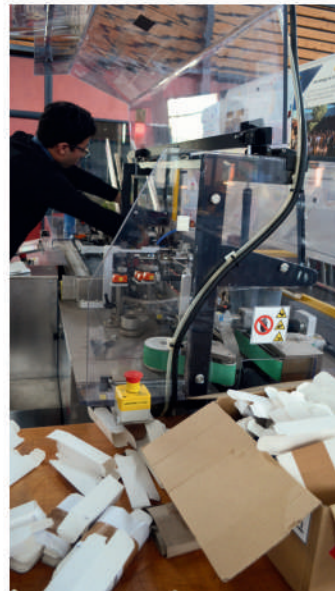
Ensuite, sur le terrain, notamment chez nos clients principalement mécanisés, sa formation lui a permis de devenir rapidement un interlocuteur technique fiable. Rayan a su s'affirmer en tant que véritable **partenaire technique** pour nos clients, avec une aisance remarquable.

Enfin, il est important de souligner que sa rigueur technique n'a en rien réduit sa **créativité** ni sa capacité à gérer l'ensemble des **projets clients**, qu'il s'agisse de **propositions**, d'**innovations** ou de **RSE**.

En résumé, **je suis très satisfait des performances de Rayan** et de sa contribution quotidienne à nos projets !



Les locaux et le matériel :



Quelques projets école :



Quentin Batisse,

Avant le RCIEC : Licence de biologie



Je m'appelle Quentin Batisse. Avant d'intégrer la formation CTM à l'ESEPAC, j'ai obtenu une licence en biologie à l'université des Cézeaux à Clermont-Ferrand.

J'ai découvert l'ESEPAC lors d'une présentation de l'école organisée dans mon université.

Cette formation m'a ouvert les portes du monde du packaging et m'a permis d'explorer les différents métiers associés à ce secteur. Elle m'a également offert l'opportunité de me spécialiser dans la conception d'emballages en carton.

Aujourd'hui, je travaille en tant que concepteur en bureau d'études chez Smurfit Westrock Dore Emballage, en Auvergne.

Enzo Lombardi,

Avant le RCIEC : Licence Pack



Avant l'ESEPAC, j'ai suivi un BTS en Conception de Produits Industriels (CPI) puis une Licence spécialisée en packaging.

C'est lors d'une intervention d'un ancien étudiant de l'ESEPAC dans

mon BTS que j'ai découvert cette école. La formation à l'ESEPAC m'a permis d'être rapidement opérationnel dans mon poste et auprès de mes clients. Elle m'a apporté des bases solides qui m'ont rendu à la fois réactif et précis dans la gestion de mes différents projets.

Aujourd'hui, j'occupe le poste de Responsable Développement Packaging, une fonction dans laquelle je m'épanouis pleinement grâce aux compétences acquises durant mon parcours.

Brice Payan,

Avant le RCIEC : licence professionnelle FSPack



Je m'appelle Payan Brice. J'ai suivi une licence professionnelle FSPack à Cognac, spécialisée dans la conception d'emballages pour vins et spiritueux.

J'ai découvert la formation à l'ESEPAC en me renseignant sur leur site, et j'avais déjà entendu parler de l'école lors de la présentation faite pendant mon DUT Packaging Emballage et Conditionnement (PEC). Cette formation m'a permis de consolider et d'approfondir les compétences en conception.

Actuellement, je suis dessinateur-projeteur en bureau d'études au sein d'une société spécialisée dans la vente et la production d'équipements et d'emballages antistatiques. Mon rôle consiste à concevoir des solutions d'emballage, que ce soit en carton, en polymères ou en mousses.



SCANNE MOI
pour t'inscrire





Ecole Supérieure Européenne
de Packaging

Tel: +33 (0)4 71 02 01 39
contact@esepac.com
<http://www.esepac.com/>



ZA Laprade - 416 rue JB Lamarck 43700 St Germain Laprade

