

GUIDE LOGEMENT ETUDIANT

ANNEE 2026-2027



◇◇ LES COLOCATIONS – GITES



A Bilhac - 131 Route des Cerisiers - 43000 POLIGNAC – Gîte « les Papillons » - pour 3 personnes
+ infos sur lien – Maison avec **3 chambres** - Au-rez-de-chaussée de la maison, vous disposez d'un garage fermé pour une voiture et d'une buanderie avec congélateur et lave-linge, toilettes. Chauffage au sol par aérothermie

Côté extérieur une cour fermée gravillonnée et une terrasse à partir de la pièce de vie.

Lien : <https://www.gites-de-france-haute-loire.fr/fr/location/locations-gites-polignac-les-papillons-h43g020246>

Attention : Gîte non-fumeur. Pas de soirée & fête – une caution de 200€/personne sera demandée.



Contact : Mme Marie-Thé GIL. **Tél :** 06 82 92 27 17

Loyer : 100€/personne/semaine (chauffage et électricité compris), + taxe de séjour en supplément.

Mail : mt.gil@orange.fr

Gîte à ST JULIEN CHAPTEUIL – L'HOLME – pour 2 personnes (À 10 mn en voiture de l'ESEPAC)

Gîte moderne entièrement neuf tout équipé (four micro-onde, four, congélateur, lave-vaisselle, plaque induction) sur terrain ombragé et clôturé (salon de jardin & barbecue) – chauffage gaz de ville.

2 chambres et 1 espace détente avec canapé pouvant se convertir en lit.

Commerces, gymnase et piscine à 200m du gîte. - **Info :** Pas de soirée & fête SVP



Contact : M. Jean-François BOUSSIT

Tél : 06 86 82 93 90

Loyer : 95€/semaine/personne charges comprises

Mail : jfboussit@gmail.com

LE MONASTIER SUR GAZEILLE – Pour 4 personnes

En pleine nature grande maison de 120 m2 avec jardin et parking à 20 mn du Puy-en-Velay et à 5 mn du Centre du Village du Monastier sur Gazeille.

4 chambres entre 12 et 15m2 avec chacune une salle de bain privative.

Toutes les chambres sont meublées avec lit 2 places – cuisine commune tout équipée (plaques cuisson- four- hotte- lave-vaisselle – frigo /congélateur-et ustensiles de cuisine) – salon.

Vous avez dans l'immeuble une buanderie auxquelles vous avez accès selon un planning.



Loyer : 330€/mois/par chambre tout compris avec électricité, eaux, chauffage et internet en wifi.

Contact : M. BRUCHET – Tél : 06 47 08 83 94

Mail : merryl.bruchet@icloud.com



Maison aux portes du PUY-EN-VELAY Pour 2 personnes (à côté de QUICK – Proche du Lycée Simone Weil)

Elle est proche de toutes commodités : commerces – transport – gare

Nouvelle info : Parking gratuit à disposition.

Maison meublée et équipée -**2 chambres** - le chauffage est au fuel. + wifi

Loyer : 180€ charges comprises soit 90€/semaine/personne

Contact : Mme PALHIER – Tél : 06 43 89 29 17

Mail : gpalhier@yahoo.fr



**Gîte G1200 : « Le Choumadou » - LES BARAQUES à 15 mn d'ESEPAC (voie express)
Commune de CUSSAC SUR LOIRE**

A proximité : Le Puy-en-Velay à 7 kms ; pour 2 personnes.

Un appartement au rez-de-chaussée de la maison du propriétaire sur un grand terrain arboré non clos (2000 m²) avec d'une terrasse privative de 17 m² ainsi qu'une autre couverte de 37 m² avec cuisine d'été et barbecue.

R.d.c. : cuisine, salon (TV), **1 chambre** (1 lit 140), **1 chambre** (2 lits 90), salle de bains, wc.

Chauffage électrique compris dans le tarif. Lave-linge commun avec le propriétaire. Accès Internet wifi.

Loyer : 110€/semaine/personne charges comprises

Contact : Mme BOUDIGNON Nicole – Tél : 06 32 53 32 60

Mail : boudignon.jean@orange.fr

**A BEAULIEU : Locations de 7 lodges en ossatures bois de 70m2 chacun à environ 12 kms
Pour 2 personnes /chacun.**



(Photos lodges) Rue du Pont Blanc 43800 Beaulieu

2 chambres séparées chacune avec son espace sanitaire, WC, TV et terrasse (chaque chambre 2 lits de 90X200 jumelables)

Espace cuisine équipée, four micro-onde, canapé lit, table et ustensiles de cuisine pour 6 personnes.

Wifi gratuit sur tout le site

Loyer : 325€/par mois/personne tout compris (eaux et chauffage compris) soit **81€/semaine/personne**
(Tarif uniquement pour jeunes de l'ESEPAC)

Contact : Robert NONNENMACHER - Tél : 06 40 27 30 02 ou 04 71 01 45 50

Mail : bio7@laposte.net

Commentaire : Machine à laver commune pour les 7 lodges voir avec le propriétaire.

A ST ETIENNE LARDEYROL – A 4 kms d'ESEPAC, lieudit « Gite de Combriol » Maison de 110 m2
Cour et jardin - **pour 3 personnes**

Cuisine équipée/ séjour à l'américaine avec TV– **3 chambres** – grand salon bibliothèque avec insert – salle de bains avec baignoire, WC indépendant + 2ème WC au rez-de-chaussée

Chauffage central planché chauffant - Fuel + wifi, lave-linge dans buanderie/garage, mobilier de jardin

Loyer : à la semaine **300€** pour 3 personnes soit **100€/semaine/personne**

En hiver : **330€** pour le chauffage ou **110€/semaine/personne tout compris** (eaux, gaz cuisine, électricité, fuel...)

Contact : M. François GIRAUD – **Tél** : 06 85 77 88 15



Mail : giraudunum97@gmail.com OU giraudfm@orange.fr



Gîte n°5359 (+ détails sur le lien : <https://www.gites-de-france-haute-loire.fr/fr/location/43G5359>)

LE MONASTIER-SUR-GAZEILLE à 15 kms d'ESEPAC

Coordonnées GPS : 44.961908, 3.973275

Ancienne ferme de 190 m2 – Pour 4 personnes avec 4 chambres et 3 salles de bain.

Garage, jardin indépendant, salon de jardin, terrain clos, terrasse

R.d.c. : salle à manger-cuisine, séjour (TV – écran plat) -salle d'eau, wc, buanderie et internet.

1er étage : **4 chambres**. - 1 salle d'eau et 1 salle de bains ; 1 wc

Chauffage central au sol et au fuel ;

Loyer : 90€/semaine/personne charges comprises -

Info + : ménage à régler en fin de séjour : 80€

Contact : M. ou Mme REYNARD – **Tél** : 04 71 03 86 63 ou 06 87 54 59 36

Mail : anreynard@wanadoo.fr

A BRIVES-CHARENSAC, à 3km de l'ESEPAC – pour 3 personnes.



Maison individuelle neuve avec de grandes baies vitrées donnant sur terrasse.

Rdc : Espace cuisine équipée, séjour, WC, buanderie, salon de jardin en terrasse.

Etage : **3 chambres** (1 lit en 160 et 2 lits en 140) avec dressing et bureau

Salle de bains avec douche à l'italienne, radiateur sèche serviette, sèche-cheveux - WC.

Equipements : Fibre et Wifi, télévision, lave-linge.

Chauffage : Chauffage par le sol inclus - Parking et arrêt de bus à côté. Possibilité stationnement de 3 voitures dans cour fermée – Commerces à proximité.

Attention !!!!! non-fumeur à l'intérieur - Pas de soirée fête SVP

Caution de 200€ par personne (non encaissée) + 100€ par personne pour ménage – les 2 seront restituées si aucun problème constaté

Loyer : 120€/semaine/personne

Contact : Mme FERRIERE Monique - Tél : 07 50 68 42 50

Mail : moniqueferriere@orange.fr

GITE LA COCCINELLE- DE SABADEL – proximité de St-Julien Chapteuil -Pour 3/4 étudiants



<https://www.pour-les-vacances.com/gite-Haute-Loire-La-Coccinelle-de-Sabadel-9974.html>

Tout équipé de 80 m2 avec cheminée : séjour/cuisine – mezzanine – 1 salle de bains – 1 wc – 3 chambres – jardin – terrasse et parking couvert.

2 chambres de 2 personnes + 1 chambre avec 2 lits pour 1 personne ou 2 (à voir)

Four, réfrigérateur, congélateur, lave-vaisselle, lave-linge, téléviseur, lecteur DVD

Loyer : 900€/mois sans les charges

(Tarif pour étudiants de l'ESEPAC)

Info + : Ajouter taxe de séjour + frais d'électricité selon votre consommation au prix kilowatt (*un relevé de compteur sera effectué à votre arrivée*) – *il sera fourni une panier de bois par semaine afin de faire une flambée- Les draps sont fournis et lit faits à l'arrivée avec flambée au préalable.*

Contact : Mme BAY Christine – Tél : 06 05 13 90 27

Mail : bav.juju@orange.fr

Location gîte et chambres LE MONASTIER SUR GAZEILLE

A 16kms, 15 min de St Germain Laprade, 15 min station ski des Estables, 20 min du Puy-en-Velay, départ Chemin de Stevenson.

Le Monastier en pleine nature, cadre idyllique au bord du ruisseau « La Gazeille », le calme et la tranquillité sont assurés.

Chambre « OLGA » : chambre avec télévision, salle de bains, WC et balcon privatif. Le linge de lit et toilette fournis.

Avec cuisine, frigo, cafetière à dosette espace extérieur en commun avec la propriétaire

Loyer : 340€/mois charges comprises



Chambre « TEDDY » : chambre avec télévision salle de bains, WC, kitchenette équipée donnant sur un accès privatif directement par l'extérieur de la maison. Linge de lit et toilette fournis.

Loyer : 360€/mois charges comprises.



Gîte « Moulin Arcis », neuf pour 1ou couple : séjour canapé lit, cuisine équipée (lave-vaisselle, frigo congélateur, four, machine à laver) **1 chambre** avec balcon salle d'eau, WC ; terrasse extérieure avec barbecue à disposition. Linge de lit et toilette fournis.

Loyer : 340€/mois charges comprises/personne



Contact : Sophie EXBRAYAT – Tél : 06 43 09 91 24

Mail : sophieex@laposte.net

Gîte à LANTRIAAC de 80 m2 sur 2 niveaux, rue du Puy – pour 3 personnes maximum

Rdc : pièce à vivre, avec cuisine entièrement équipée. (Four, lave-vaisselle, frigo congélateur, machine à laver)

Cette pièce avec un accès direct sur une terrasse exposée plein sud et aménagée en période estivale

Une chambre avec un lit en 160, toilette et sdb séparées.

A l'étage **2 chambres** avec lits en 90 chacune- le linge de lit (couettes et oreillers) sont fournis.

Chauffage central avec chaudière granulés

Un parking pour 2 véhicules est également disponible devant le gîte.

Une caution de 600€ (non encaissée) sera demandée ainsi qu'une **caution ménage de 300€**.

Les 2 cautions seront restituées à la fin de la location si aucun problème n'est constaté.

Attention logement **non-fumeur- pas de soirée fête** ;

Loyer : 90€ personne/semaine charges incluses (eau, l'électricité /le chauffage + Wifi)

Contact : Corinne GONCALVES / Hervé MASSARD - **Tél** : 06 08 33 37 01 ou 06 74 95 30 74

Mail : c.begonia3@gmail.com

**photos + site : gîte l'Atelier à Lantriac »*



GITE : Place du Marché – 43260 ST JULIEN CHAPTEUIL – pour 4 personnes

Au centre du Village ; logement tout équipé avec **4 chambres** identiques équipées de lit double, une cuisine, un salon, un patio ; une salle de bain le tout sur 3 étages – Chauffage fuel et internet

Loyer : 95€/semaine/personne soit 380€/semaine à 4 (charges incluses)

Contact : Mme DUTRUEL Valérie

Tél : 06 73 24 15 95 / 04 71 08 43 28

Mail : service.garage.couriol@gmail.com



A AIGUILHE /proche LE PUY-EN VELAY – A 8 KMS d'ESEPAC : pour 4 personnes

Maison de 100m2 située proche de tous les monuments incontournables de la ville avec une vue imprenable sur le rocher St Michel avec **4 chambres + 2 salles de bains**

Au rez de chaussée une cuisine entièrement équipée, une table à manger, une partie salon et un WC.

Au premier étage : deux chambres avec un lit 160*200 et un lit 140*190 + un bureau dans chaque chambre, une salle de bain et un WC séparé.

Au deuxième étage : deux autres chambres avec le même équipement ; + une salle de bain avec un WC

Une place privative extérieure dans une résidence sécurisée est réservée pour la maison à 300 m du logement + arrêt de bus à 10 mètres du logement.

Tarif : 100 €/personne semaine (charges comprises : eau, électricité, gaz pour le chauffage et la production d'eau chaude, internet /fibre)

Contact : M. DELOS Christophe

Tél : 06 72 41 91 46

Mail : deloschristophe@gmail.com



A CHADRAC – Au rez de chaussée de la résidence de l'habitant – T2 meublé de 35m2 pour 1 personne ou couple

Ce logement avec une entrée indépendante dispose d'un espace extérieur avec une terrasse équipée d'une table avec 4 chaises et une plancha électrique ; un jardin avec une place de parking devant le logement sécurisé par un portail.

Cuisine entièrement équipée, une table à manger, une partie salon avec un clic clac.

La chambre est équipée d'un lit 140*190, une armoire, un bureau. WC et salle de bains avec douche.

Tarif : 450 €/mois (charges comprises : eau, électricité, internet /fibre)

Contact : M. DELOS Christophe

Tél : 06 72 41 91 46

Mail : deloschristophe@gmail.com



MOULIN SAINTE-CATHERINE – 16 rue Mario Versepuy – LE PUY-EN-VELAY – 4 chambres dans la colocation Coloc16 et 2 chambres chez l'habitant (voir disponibilités et infos utile sur le site)

Le site internet pour + infos : www.moulin-sainte-catherine.net



+ Les chambres Coloc16 : (voir infos utiles sur le site)

Amandine : 25 m² – 1 canapé lit – 1 lit double

Bergamote : 20 m² – 1 lit simple – 1 lit double

Les 2 locations Amandine et Bergamote sont à 405€/mois toutes charges comprises

Caramel : 9m² 1 lit double & Dacquoise : 10m² 1 lit double sont à 365€/mois charges incluses

Contact : Magali GAURAZ MONJAUZE Tél : 06 81 38 08 21

Mail : magali@moulin-sainte-catherine.net

A TRESSAC Commune de POLIGNAC (environ 12kms d'ESEPAC)

Maison individuelle (sans garage) avec une grande terrasse de 30m² – pour-3 personnes



RDC : une cuisine (22 m²) comprenant un lave-vaisselle, une machine à laver, un four et plaque induction, un frigo congélateur, et accessoires : cafetière, bouilloire, appareil à raclette, micro-onde, grille-pain, vaisselle. – 1 WC – 1 salle à manger de 34m² avec TV et box wifi.

ETAGE 1 : **une chambre** (16 m² avec grand placard) comprenant un fer à repasser et table à repasser et une salle de bain (4 m²) avec douche, lavabo, meuble et sèche-cheveux

ETAGE 2 : **2 chambres** (15 m² – 12 m²) dont une avec un grand placard + 1 WC (3 m²)

<https://www.booking.com/hotel/fr/maison-du-soleil-chez-isa.fr.html>

Loyer : 250€/ pour 3/semaine charges comprises (chauffage, l'eau, l'électricité, wifi,)

+ Une taxe de séjour en supplément sera appliquée en fin de période pour chacun (e)

Caution : 500 euros

Info + : les draps, housses de couette, serviettes, tapis de bain, torchons sont fournis gratuitement – et sont lavés au cours du séjour sur demande.

2 places de parking gratuites à côté de la maison.

Le logement est non-fumeur & pas de fête en soirée

Contact : Mme PESTRE Isabelle Tél : 06 88 98 89 74

Mail : isa43000@gmail.com

MAISON 80m²– 15 Cité Saint-Michel – 43000 LE PUY-EN-VELAY – 3 personnes

Logement entier avec **3 chambres** – salon - cuisine équipée avec tous les équipements : vaisselle et ustensiles - salle de bains et bureau.

Le plus : terrasse avec pergola bio climatique, jardin clos à l'arrière pour permettre de se détendre - barbecue – 2 places de parking au pied de la maison comprises dans la propriété Internet fibre à disposition (Bouygues)

Loyer : 360€/semaine tout compris soit 120€/semaine/personne

Contact : M. Patrice ARNAUD Tél : 06 01 83 00 06 ou Mme Marie-Laure : 07 70 31 90 87

Mail : patricearnau@neuf.fr



POLIGNAC Meublé Touristique – 11 rue du Ploura : Pour 4 personnes – logement adapté à personne à mobilité réduite.

Loyer : 80€/semaine/personne tout compris (loyer + charges + internet)

4 chambres (1 au rez-de-chaussée +3 au 1^{er} étage) avec lit 2 places par chambre 2 salles de bains.

Cuisine équipée ; lave-vaisselle, frigo, congélateur, cuisinière gaz, micro-ondes + lave-linge et sèche-linge. Pas de TV.

Grande pièce à vivre, salon en mezzanine, 2 terrasses
Chauffage au sol –gaz au rez de chaussée + radiateur étage

Attention !!!! Gîte non-fumeur + pas de soirée

Caution de 300€/personne demandée lors de la location (règlement à l'entrée de la période)

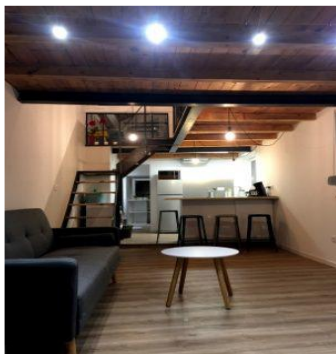
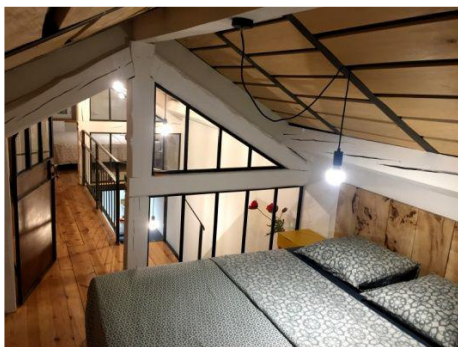


Contact : M. AUJOULAT - Tél : 04 71 02 45 89 ou 06 29 06 06 63

Mail : sebastien.aujoulat@orange.fr

<https://www.myhauteloire.fr/location-vacances/meuble-de-mr-et-mme-aujoulat/>

**Maisonnette en duplex – SAINT-JULIEN CHAPTEUIL - 33 rue Chaussade (Centre Bourg)
2 chambres – idéal colocation 2 personnes.**



Logement indépendant, sur impasse privée calme, tous commerces, artisans, pharmacie, banques, carburants, services médicaux au village, Intermarché, propriétaires à 200 m.

Logement et équipements neufs (mis en service Aout 2019)

Deux chambres mansardées (10 m² chacune) à l'étage

Rez de chaussée (31 m²) avec séjour-cuisine et salle de bain WC.

Deux lits 2 places (160x200)

Canapé convertible, frigo/congélateur, plaque de cuisson, four intégré, four micro-onde, lave-linge/séchant, TV,

Chaine stéréo (Radio CD USB)

Loyer : 180€/semaine/pour une colocation de 2 étudiants charges comprises (eau, électricité, chauffage, taxes...)

Contact : Philippe GRAND – Tél : 06 10 37 51 58 - philippe.grand43@sfr.fr

NOUVEAU ! Pour 3 personnes - Gîte à Saint-Etienne-Lardeyrol, (maison comprenant une pièce de vie de 60 m²)

Gîte tout équipé avec connexion internet dans toute la maison

ATTENTION : disponibilités de location que d'octobre à avril pour vous les étudiants de l'ESEPAC

3 chambres individuelles, chacune composée d'un lit 90x 200, une table de chevet + lampe, un bureau (ou table). 1 salle de douche, 2 WC, chauffage au bois et/ou radiateurs électriques. Stationnement gratuit, cour fermée.

Caution de 100€/personne sera demandée pour tout contrat.

Tarif : 100€/ personne/semaine, charges comprises

Contact : M. Frédéric PAZIENZA & Mme CROZET Pascale

Tél : 06 12 59 72 73 ou 07 87 44 59 64

Mail : fpnpaz@hotmail.fr



Maison le MONTEIL (43700) tout proche ESEPAC à 5 mn Le PUY : impératif location uniquement pour 3 étudiants :

Maison au calme avec un parc fermé et sécurisé, et terrasse aménagée **pour 3 personnes**
Rdc : cuisine, séjour, WC, salle de bain baignoire, hall.

Etage : **3 chambres équipées d'un grand lit**, coin bibliothèque avec canapé lit
Équipement : Wifi fibre, télévision, lave-vaisselle - machine à laver, salon de jardin, barbecue....

Consignes : pas de soirée ni fête dans ce logement + ne pas fumer à l'intérieur SVP

Loyer : 410€ le mois/personne ou 102.50€/semaine charges comprises

Contact : Lucile GAMOND - **Tél** : 07 83 99 52 87

Mail : gamondlucie@gmail.com



GITE du PONT d'ARMONT - 4 Rue du Pont d'Armont - 43700 BLAVOZY- 3-4 personnes

Maison avec terrain clos de 400m² + véranda - portail motorisé et abri pour 2 voitures

Pour + infos : <https://gitedupontdarmont.monsite-orange.fr>

Logement tout équipé avec internet +Wifi – **3 chambres** (1 chambre : lit en 140 ; **1 chambre** avec 2 lits twin 90x190 et la troisième sous les combles idem lits twin)

90x190 et la troisième sous les combles idem lits twin)

Cuisine équipée avec four et micro-ondes, frigo, lave-vaisselle ... Buanderie avec évier, congélateur et lave-linge - Salon avec 2 canapés et TV

Chauffage aérothermie au sol et radiateur électrique chambre sous combles

Caution de 300€ pour le groupe et le gîte est non-fumeur ainsi que pas de soirée fête.

Loyer : 320€ la semaine à diviser selon le nombre de personnes charges comprises à l'exception de la taxe de séjour de 0.80€ /jour/personne soit environ 107€/semaine/personne ou à 80€/personne si 4 ;

Contact : Jean-Paul & Marcelle Andrée BORELLY – **Tél** : 06 73 29 30 98 / 06 80 47 81 26

Mail : gite.pontdarmont@sfr.fr



**Maison de 95m² de plain-pied avec garage attenant sur terrain clos de 2000 à ORZILHAC - COUBON
Pour 2 personnes.**

1 chambre avec mezzanine en 160 avec BZ en 140

1 chambre avec un lit en 140

1 salle de bain avec douche et baignoire, cuisine équipée, machine à laver, chauffage central au sol, cheminée- terrasse avec barbecue



Loyer : 220€/semaine charges comprises - soit 110€/semaine/personne

Contact : M. Lionel MONTCHAMP – Tél : 06 60 50 77 66

Mail : lionel.montchamp43@gmail.com

GITE du LAVOIR à Taulhac /Le Puy-en-Velay – 27 rue Henri Maneval 43000 - Pour 3 personnes



Lien pour le gîte :

https://www.gites.fr/gites_gite-du-lavoir_le-puy-en-velay_h1515336.htm

Dotée d'une connexion Wi-Fi gratuite, **cette maison de vacances de 3 chambres** dispose d'une télévision par satellite à écran plat, d'un lave-linge et d'une cuisine avec lave-vaisselle et four.

Tarif pour nos étudiants :

250€/semaine du 1/10 au 31/03 : **sans les charges soit 83€/semaine/personne.**

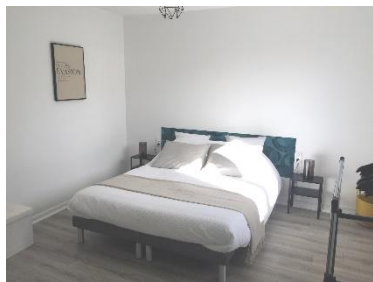
300€/semaine du 1/4 au 31/09 : **sans les charges soit 100€/semaine/personne.**

A la charge des locataires : eau + l'électricité (sur relevé des compteurs)

Contact : Maryline ou Olivier CLAUZIER - Tél : 06 70 56 90 15

Mail : clauziermaryline@gmail.com

GITE DU ROCHER – 43000 AIGUILHE dans une maison de ville entièrement restaurée à :
20 rue Saint Michel — **Pour 3 personnes**



1er étage : grande pièce à vivre moderne et lumineuse avec cuisine entièrement équipée avec vaisselle, ustensiles et batterie de cuisine, etc. ...), séjour-salle à manger (TV à écran plat avec chaînes thématiques et internationales), canapé, accès WIFI (connexion gratuite et sécurisée, ...), salle d'eau avec douche, vasques sur meuble, radiateur sèche-serviettes, sèche-cheveux. WC indépendant.

2 -ème étage : **3 chambres doubles** (1 lit 2 pers. en 160x200 cm, 1 lit 2 pers. en 140x190 cm et 2 lits 1 pers. en 90x190 cm). WC avec lave-linge.

Chauffage central au gaz de ville (compris dans le tarif).

Linge de maison compris dans le tarif (torchons vaisselle et essuie-mains).

Garage privatif et attenant au logement (prestation payante).

A partir de **250€/semaine** du 1/10 au 31/3, hors charges eau, électricité et gaz soit **83€/semaine/personne**

A partir de **300€/semaine** du 1/4 au 31/9 hors charges eau, électricité et gaz soit **100€/semaine/personne**

Le bien est visible à l'adresse suivante : https://www.gites.fr/gites_gite-du-rocher_aiguilhe_h3666109.htm

Contact : Maryline ou Olivier CLAUZIER - **Tél** : 06 70 56 90 15

Mail : clauziermaryline@gmail.com

Le BRIGNON Ancienne école à Bessarioux - pour 3 personnes

Etage : **3 chambres** - cuisine - Salle à manger - SB et toilettes séparées

RC : ancienne salle de classe - grande cuisine (ancienne cantine) - coin toilette-

Terrain clos avec préau

Loyer : **100€/semaine/personne charges comprises** – Attention : *ajustement si dépassements excessifs* (relevés eaux + électricité)

Contact : Mme EXBRAYAT Janine – **Tél** : 06 79 46 66 63 ou 04 73 26 70 18

Mail : janine.exbrayat@wanadoo.fr



NOUVEAU - LE PUY-EN-VELAY – Appartement de 70m2 pour 2 personnes.

Il se situe au 1^{er} étage avec ascenseur ; le Centre-Ville est à 10mn à pied et arrêt TUDIP au pied de la résidence.

Séjour cuisine avec cuisine entièrement équipée : réfrigérateur-congélateur, lave-vaisselle, plaque de cuisson, four & micro-ondes. **2 chambres** avec chacune lit double (possibilité de fournir le linge de lit), une salle de bains avec douche italienne et lave-linge – 1 WC séparé et balcon

Résidence calme équipée d'internet et stationnement facile et gratuit pour 2 voitures-

Loyer : 110€/semaine/personne charges comprises

Contact : M. CHARDON Fabrice

Tél : 06 08 01 47 33

Mail : cfab43@gmail.com



A ST GERMAIN LAPRADE, Gîte* Le Chalet 62 Avenue du Plaid, maison meublée tout confort. Pour 3-4 personnes (mitoyenne avec celle du propriétaire sur un terrain clos).**

Attention : Pas de soirée ni des fêtes

Chauffage au sol par aérothermie. Volets électriques.

Rez de chaussée : cuisine intégrée ouverte sur salon séjour.

Etage : **3 chambres** avec 3 lits en 140 + **1 lit 90x190 dans une chambre** + bureau dans chacune - Toilettes / salle de bain : douche à l'italienne, double vasque, radiateur sèche-serviette - lave-linge

Une caution de 200€/par étudiant sera demandée

Contact : M. et Mme BOUQUET Jacques – Tél : 06 21 98 68 81 /06 13 69 01 23

Mail : jacq-lou@laposte.net

Loyer : 110€/semaine/personne charges comprises.

**Gîte « La Maison de Rosalie » n° 1189 à Fleurac / LE BRIGNON à environ 28 kms d'ESEPAC –
Pour 2 personnes – 3 épis**



Cette ancienne ferme est restaurée avec un aménagement intérieur soigné :
La cuisine en mezzanine est ouverte sur une terrasse et une grande cour engazonnée de 400m2.

Equipements intérieurs : lave-linge, congélateur, lave-vaisselle, four micro-onde, vaisselle.
Le séjour (poêle à bois, TV), **1 chambre (1 lit en 140) – 1 chambre (2 lits de 90)**, salle d'eau et wc.
Le chauffage central est au fuel.

Loyer : 170€ la semaine hors charges soit 85€/semaine/personne + charges en +

Contact : M. & Mme DOUCE André - Tél : 04 71 02 00 69 / 06 71 95 11 95

Mail : ah.douce@free.fr

**A Marnhac à 2 km d'ESEPAC – Maison meublée mitoyenne avec le propriétaire.
Pour 3 personnes**

Cour fermée, terrasse, barbecue.

Composée d'une très belle cuisine, un salon, 2 salles de bain et **3 chambres**
(1 lit en 140 – 2 lits en 90 et 1 lit en 160)

Loyer : 300€ la semaine tout compris soit 100€/semaine/personne

Contact : M. & Mme BONCOMPAIN

Tél : 04 71 03 02 41

Mail : lulumichou@orange.fr



Gîte à AGIZOUX 43370 Solignac sur Loire -15 min de l'ESEPAC par la déviation du Puy en Velay : 8 pers max/4 chambres modulables/lits simples ou doubles



Loyer :

De septembre à fin mai : **672€ la semaine** (min.6 pers/max 8 pers) **soit 84€/semaine/pers (12€ la nuitée) charges comprises**

De juin à fin aout : **616€ la semaine** (min.6 pers/max 8 pers) **soit 77€/semaine/pers (11€ la nuitée) charges comprises**

Gîte de la Cascade de la Beaume est un grand gîte rural de 200m² (3 épis gîte de France) situé à côté du Puy en Velay (12km) au hameau d'Agizoux & de la Cascade de la Beaume.

Gîte mélangeant le bois, le fer et la pierre, il a été entièrement rénové en 2015 dans la grange, mitoyenne à la maison des propriétaires, totalement indépendant (entrée, parking, jardin 500m² non clos), le gîte est tout équipé : wifi, TV, grand séjour/cuisine, barbecue, terrain de pétanque.

+ « **Les sentiers de la Loire** » **Grande maison de 170m²** avec 1 RC + 2 étages avec **6 grandes chambres** avec des lits simples répartis sur 2 étages – cuisine tout équipée avec machine à laver / lave-vaisselle. Le + un petit jardin plein sud avec terrasse + un garage vélo/moto complète le tout – **pour 6 personnes**

Le RDC avec séjour et cuisine en commun avec 1 WC

1er étage : 1 salon en commun + **2 chambres** – 1 sanitaire en commun avec 3 douches et 2 WC

2ème étage : 1 salle de bains indépendante avec 1 douche et 1 WC et **4 chambres** (soit 4 douches/4 WC)

Loyer : 70€ la semaine/par personne tout compris (sauf électricité relevé de compteur en fin de séjour)



Attention : Les Gîtes sont en avec la formule colocation (à vous de vous réunir pour réduire les frais)

Plus de renseignements : <https://www.gitecascadedelabeaume.fr/>

Contact : Mr GERENTES Guillaume – Tél : 06 88 65 35 41

Mail : guillaume.gerentes@gmail.com

LE PUY-EN-VELAY – Appartement de 80m2 traversant lumineux – pour 3 personnes

Il se trouve à proximité de la Gare et du Pôle International (TUDIP) – Pas très loin du centre-ville, dans un quartier calme et stationnement gratuit au pied de l'immeuble.

L'appartement comprend : 1 salon/salle à manger – 1 cuisine équipée : lave-linge, four, plaque induction, frigo-congélateur, - **3 chambres**, 1 salle de bains, 1 WC séparé, 1 balcon terrasse.

Info + : il est disponible du 01/09/2026 au 30/06/2027

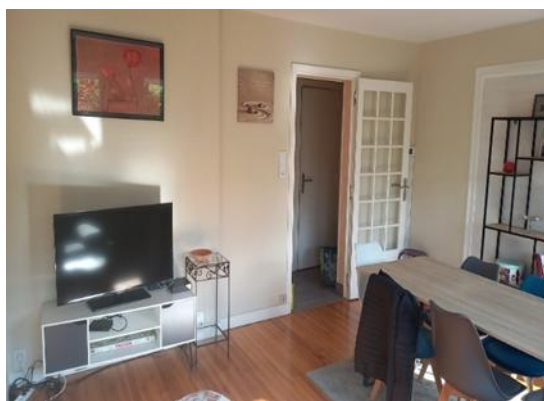
Dépôt de garantie : 1 mois de loyer – bail meublé ; APL possible

Loyer : 390€/mois charges comprises

Contact : M. Sébastien SOUVIGNET

Tél : 06 18 39 24 34

Mail : sebsouvignet@gmail.com



**GITE DE MIMA – Au Boussillon – 43700 SANT-GERMAIN LAPRADE à 5 mn d'ESEPAC
3 chambres permettant d'accueillir 3 personnes.**

Logement 3 épis référence gîte de France + photos et descriptif sur le web ci-dessous :

<https://www.gites-de-france.com/fr/auvergne-rhone-alpes/haute-loire/gite-de-mima-h43g020974>

Chauffage au fioul, lave-linge, aspirateur, fer et table à repasser, petit congélateur + Wifi fibre.

Caution demandée de 110€ par personne.

Infos + : pas de soirée fête + gîte non-fumeur et pas d'animaux.

Merci de prendre vos précautions car ce logement est pris assez vite en périodes automne par Gite de France ;

Contact : Mme DELORME

Tél : 06 82 95 40 87

Mail : mireilledelorme@orange.fr

Loyer : 110€/semaine/personne charges comprises ;



Gîte situé à COUTEAUX - Commune de LANTRIAAC (12 kms d'ESEPAC)

2 personnes ou 3 personnes (s'il s'agit d'un couple)

INFO + : Contrat de location établi pour toutes les périodes de présences à l'ESEPAC



Maison indépendante avec terrasse à l'arrière donnant sur jardin clos et écurie pour garer vélos/motos ou matériels (prêt de vélos).

2 chambres (1 lit en 140 + 1 lit 90 superposé) - salle d'eau et WC séparés

Cuisine tout équipée (frigo/congelé – four +micro-onde – LV et Lave-linge) – TV et lecteur DVD

Mobilier de jardin avec barbecue – stationnement à proximité. - Internet via la fibre.

Un contrat + inventaire seront signés entre les 2 parties pour information.

Une caution de 100€/ étudiant sera demandée.

Le gîte est non-fumeur et il n'est pas prévu de soirées.

Pendant la période hivernale prévoir le chauffage en supplément : sacs de pellets disponibles au gîte : 5€ le sac de 15 kg (pour info) ou à votre convenance de les acheter directement.

Loyer : 160€/la semaine soit 80€/semaine/personne charges comprises (les abonnements eau et électricité + les consommations correspondantes dans la mesure du raisonnable SVP).

Contact : Laurence DESSALCES – Tél : 06 82 18 04 52

Mail : dessalces@free.fr

Gîte à BEAUBAC près de POLIGNAC : 4 km du Puy-en-Velay – pour 2 personnes seulement

1 route de Marnhac – Beaubac – Polignac



Descriptif :

RC : 1 pièce à vivre : cuisine avec tout équipement + lave-vaisselle, lave-linge et fours - coin télé avec canapé - Au 1^{er} Etage : 1 chambre lit 140, 1 salon clic-clac, salle de bain- Au 2^{ème} étage : 1 chambre 2 lits 90 –, salle de bain, 2 WC

Wifi - Vous disposez d'un stationnement réservé et d'une terrasse avec salon de jardin.

Charges en + : Chauffage avec un poêle à granulés (économique) ou pompe à chaleur et clim ; eau gratuite. Electricité en sus ;

Loyer : 190€/la semaine (prix pour 2 étudiants) soit 95€/semaine/personne hors charges.

Contact : M. Dominique et Annie VIDAL - Tél : 06 66 21 14 06 / 06 99 61 78 56

Mail : dom.vidal@sfr.fr



Gîte 1040 à Bilhac – POLIGNAC – Pour 3 personnes : 200€/semaine + charges en sus

Cuisine équipée (four, micro-onde, frigo-congèle, lave-vaisselle, lave-linge)

Séjour/salle à manger+ terrasse et parking.

A l'étage :

- 2 chambres avec salle de d'eau et wc (2 lits de 140)

- 1 chambre avec salle d'eau et wc, (1 lit de 140)

Chauffage : chauffage électrique + poêle à gaz. - taxe de séjour en supplément.

Loyer : 200€ la semaine soit 67€/semaine/personne (+ charges en +)

Gîte 1239 – pour 4 personnes soit 300€/la semaine + charges soit 75€/semaine/personne.

Vous disposerez d'un stationnement réservé et d'une cour fermée (100 m²) avec salon de jardin.

R.d.c. : salon avec TV, vaste cuisine équipée, salle d'eau avec WC, dressing.

1er étage : **4 chambres** (4 lits 140), 2 avec salle d'eau et WC et 2 autres avec une salle d'eau et WC communicante.

Chauffage électrique + poêle à granulés - taxe de séjour en supplément

Loyer : 75€/semaine/personne (+ charges en sus)

www.gite-bilhac.com (pour + infos et photos)

Mail : reservation@gite-bilhac.com

Contact : M. et Mme Julien AUDET - Tél : 06 72 01 84 88

Maison à St Germain Laprade à 6 km d'ESEPAC – Lieu-dit : Montagnac

Pour 3 personnes

3 chambres de 15-20m² avec salle de bain et WC et WC indiv. au rez de chaussée ; grand salon avec TV, cuisine équipée, lave linge, cave (cellier), chauffage électrique, Wifi.



Loyer : 1110€/mois charges incluses (chauffage, eaux, électricité) - 370€/ mois/par personne

Soit 92.50€/semaine/personne

Contact : M. ROMEAS - Tél : 06 74 47 73 77

Mail : alexromeas@gmail.com

Commentaires : Propre, calme, possibilité stationnement 3 véhicules, ligne de bus à 500 m direction le Puy- St Germain Laprade, zone commerciale à 5 mm en voiture. Propriétaire à côté.

A CHADRAC – Gîte La Balise – 3 chambres pour 3 personnes (infos+ lien ci-joint)

Maison sur 2 niveaux :

Niveau1 : séjour avec canapé et tv - cuisine ouverte équipée – 1 chambre avec lit double - toilette

Mezzanine avec un coin détente et espace jeux – un escalier donne au niveau 2 : avec 1 chambre lit double + 1 chambre avec 2 lits simples – salle de bains avec douche à l'italienne et lave-linge. Internet haut débit fibre optique.

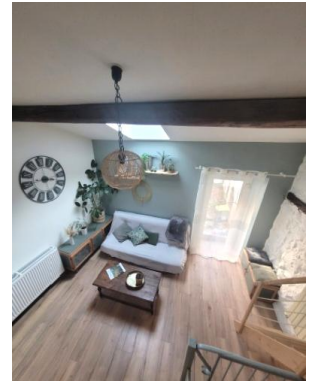
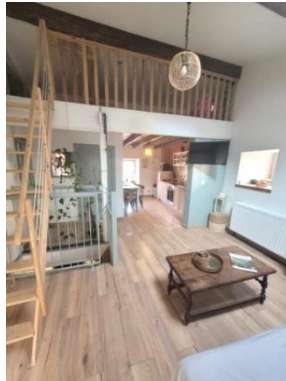
Les fêtes et activités bruyantes interdites de même que les animaux.

Loyer : 100€/personne/semaine charges comprises.

Contact : LANGLADE Elodie

Tél : 06 01 37 18 16

Mail : elodie.43@live.fr



<https://www.airbnb.fr/rooms/835272097667789025?viralityEntryPoint=1&s=76>

BRIVES - CHARENSAC – pour 4 personnes à 3 kms de l'ESEPAC

Appartement de 200m² avec 4 chambres et 3 salles de bains - 1 grande cuisine équipée ouverte sur petit salon + 1 grand salon.

1 place de parking privé, parking gratuit à proximité. En bord de Loire, et commerces à proximités.

Loyer : 400€/personne tout compris/mois (eau, gaz, électricité, internet) soit 100€/semaine/personne.



Contact : Sandrine MARTIN

Tél : 06 22 47 24 11

Mail : martini43260@gmail.com

ARSAC EN VELAY – Gîte pour **3 personnes** de 150m²- Ancienne maison de Maître restaurée
3 chambres séparées et une mezzanine avec couchages supplémentaires

Au rdc : grand séjour - cuisine avec lave-vaisselle, poêle à bois, salle d'eau – wc ; buanderie équipée (machine à laver)

Au 1^{er} : 3 chambres fermées, la 1^{ère} : lit en 160, aménagée dans l'ancienne chapelle, la 2^{ème} équipée d'un lit 140, et la 3^{ème} : chambre familiale comprenant un lit en 140 et 2 lits superposés 90

Une grande mezzanine avec coin lecture et possibilité de couchage avec canapé convertible lit de 120
Salle de Bains et WC

Chauffage : plancher chauffant fioul : **forfait 70€/semaine**

Bois sur demande : 55€ la stère (sur demande)

Loyer : tarif pour étudiants de **300€/la semaine** eau et gaz compris soit **100€/semaine/personne/**

Contact : M. COURIOL Roger – **Tél** : 06 64 72 72 83 ou 04 71 08 82 61

Mail : roger.couriol@orange.fr



LE PERTUIS – Pour **3 personnes** (14 kms de l'ESEPAC 13 minutes en voiture) proche RN 88 ;

Maison neuve de 130 m² : disposant au RDC d'une grande pièce à vivre avec coin salon avec smart TV et cuisine toute équipée (four, plaques induction, micro-onde, lave-vaisselle, congélateur, cafetière...), un cellier équipé d'une machine à laver, un espace bureau et un WC indépendant. A l'étage se trouve une grande salle de bain avec double vasque, baignoire et douche, un WC indépendant et **3 grandes chambres** (entre 12 et 15 m²) toutes équipées de placards dans le mur. Le logement dispose au total de 7 lits simples. **Logement neuf** avec chauffage au sol avec pompe à chaleur, volets électriques wifi et places de parking à disposition à côté du logement, grande terrasse plein sud, sans vis-à-vis. Hameau très calme.

Loyer : **450 €/semaine** soit **150 €/personne/semaine** toutes charges comprises (eau, électricité, chauffage, wifi) *caution de 150 €/personne à l'entrée.*

Contact : Alexandra SABY-MOINE

Tél : 06 07 45 03 44

Mail : moine.alexandra@wanadoo.fr



LE PERTUIS – proximité de la RN88 - **Maisonnette de 55m2 pour impérativement 2 personnes**
RDC : une pièce à vivre avec coin salon avec smart TV et cuisine (four, plaques induction, micro-onde, lave-vaisselle...) et un WC, à l'étage une salle de bain et **2 chambres** (une avec un lit en 140 une seconde avec un lit en 90.

Logement neuf avec chauffage au sol avec pompe à chaleur, wifi et places de parking à disposition à côté du logement. **Logement non-fumeur et pas de soirée fête dans ce logement**

Loyer : 240€/semaine/pour 2 personnes charges comprises (eau, électricité, chauffage, wifi) soit **120€/semaine/personne**

Info + : une caution de 150€/personne sera demandée à l'entrée



+ **Un autre logement AU PERTUIS** : proximité de la RN88 -**Maison de 110m2 : 3 chambres**
Pour 3 étudiants ou 4 personnes si couple

RDC d'une vaste pièce à vivre avec cuisine toute équipée et coin salon avec smart TV, un cellier, ainsi qu'un WC indépendant.

A l'étage 3 belles chambres lumineuses (Chbre 1 : un lit en 160, chbre 2 : 2 lits en 90, chbre 3 : 2 lits en 90) toutes équipées de placards dans le mur + une vaste salle de bain avec double vasque, douche italienne et baignoire + un wc séparé avec lave main.

Logement neuf avec chauffage au sol avec pompe à chaleur, wifi, places de parking à disposition et grande terrasse plein sud à disposition.

Equipements : plaque, four, lave-vaisselle, micro-onde, lave-linge, congélateur

Logement non-fumeur, pas de soirée fête ;

Loyer : Pour 4 personnes 120€/semaine/personne

Pour 3 personnes 145€/semaine/personne

Ces tarifs sont toutes charges comprises (eau, électricité, chauffage, wifi)

Contact : Alexandra SABY-MOINE

Tél : 06 07 45 03 44

Mail : moine.alexandra@wanadoo.fr

Info + : une caution de 200€/personne sera demandée à l'entrée.



NOUVEAU ! Maison de bourg à Vals Près-le Puy à environ 2 kms du centre du Puy en Velay
pour 3 personnes (colocation avec un impératif être 3)

Entièrement rénovée en 2025 avec petite cour et mobilier extérieur elle est sur gîte de France.
Elle se compose d'une cuisine tout équipée avec plaque à induction, frigo avec congélateur, four, micro-onde, lave-linge, chauffage avec radiateurs nouvelle génération et isolation avec un DPE en classe D ;
séjour avec salon : TV + wifi ; un bureau ou salle de lecture avec canapé
2 chambres avec un lit en 160 + 1 chambre avec 2 lits en 90 – 1 salle de bain avec douche et WC séparé.

Info + : logement non-fumeur, pas de soirée et pas de fête SVP ;

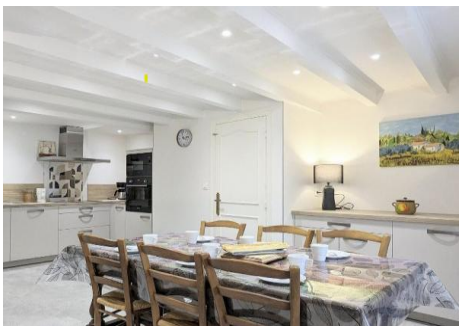
Caution de 600€ sera demandée à l'entrée : logement libre à partir du 20/09 après-midi.

Loyer : 110€/semaine/personne toutes charges comprises.

Contact : Mme Chantal GERENTES

Tél : 06 79 88 73 67

Mail : chantal.gerentes@orange.fr



Gîte 3épis : réf H43G031592 « Chez Popo » pour + d'infos et photos

NOUVEAU ! 8 rue Burrel 43000 LE PUY EN VELAY **pour 2 personnes**

Appartement plein centre avec 1 place de parking gratuite et une petite terrasse.

Logement tout équipé avec **2 chambres (2 lits double)**, d'un salon avec un canapé convertible en lit 2 places, d'une cuisine entièrement équipée, une salle de bain, machine à laver et LiveBox. Chauffage électrique au sol et ballon d'eau chaude.

Loyer : 450€* la semaine soit 225€/personne/semaine toutes charges comprises

*tarif à revalider en fonction de la durée

Contact : Yohann VALETTE

Tél : 06.88.88.60.37

Mail : yohannvalette43@gmail.com



Info : un autre logement est en page 33

LOCATIONS INDIVIDUELLES

A VALS-PRES-LE PUY : appartement isolé de 50m2 classé trois étoiles par la Maison du Tourisme. Situé au rez de chaussée d'une résidence principale meublée et équipée **pour 1/2 personnes ou couple**. Deux grandes pièces : 1 cuisine équipée avec machine à laver, lave-vaisselle, four - séjour avec télévision et wifi - **1 chambre** (lit King size ou deux lits 1 place dans la même chambre), salle de bain. Terrasse extérieure avec possibilité de manger dehors.
Bus à deux pas de l'appartement : Lignes C et G et parkings à proximité

Loyer : 600€/mois charges comprises (chauffage, eaux, électricité et Wifi)

Info + : pas de prix à la semaine, seulement au mois, qu'il y ait une ou deux personnes le tarif du loyer reste le même

De gros travaux ce printemps pour cet appartement : isolation par extérieur + tapisseries et peintures

Pas de soirées festives - Pas d'animaux - Interdit de fumer à l'intérieur

Contact : Laurence BARRUEL

Tél : 06 79 13 86 41

Mail : barruel.laurence@gmail.com



Loue studio meublé de 32 m2 — Rue de la Ronzade – LE PUY-EN-VELAY – 1 personne ou couple



Grande pièce à vivre sous les toits avec bureau, TV, canapé, lit 2 places et dressing.

Une cuisine avec micro-ondes et four, cafetière.

Une salle de bain fermée.

Pas d'accès internet libre. 4ème étage sans ascenseur.

Loyer : 110 €/semaine charges comprises

Contact : Mme BRISSE Sylvie

Tél : 06 83 07 26 05

Mail : brisse.sylvie@wanadoo.fr

STUDIO 20 m2 à CEYSSAC LA ROCHE (14 Km d'ESEPAC), - 1 personne



Véhicule indispensable pour ce lieu ; logement au rez-de-chaussée d'une maison individuelle, très calme
Lit une personne, placard, penderie, bureau et TV- salle d'eau et WC
Cuisine équipée : micro-onde, frigo, deux plaques électriques, toute la vaisselle.

Le plus : parking sécurisé pour une voiture.

Loyer : 330€ tout compris/le mois (chauffage, électricité, eau)
Possibilité de location à la semaine : **90€/semaine tout compris.**

Contact : MUSNIER - Tél : 06 22 59 74 86 ou 06 16 08 65 97

Mail : natmusnier43@gmail.com

6 STUDIOS situés en Centre-Ville LE PUY-EN-VELAY : - secteur la Mairie, proche de tous les commerces. Quartier calme. – les studios sont tous identiques
Pour 1 personne

Immeuble avec interphone et pass Vigik - bon état général, double vitrage et chauffage électrique.
Immeuble équipé de la fibre.
Kitchenette équipée avec : frigo, plaque de cuisson et des meubles.
Salle de bain avec cabine douche/ WC et radiateur sèche serviette.

Loyer : pour 5 studios à 260€ + 35€ de charges/mois
+ 1 studio en rez de jardin à 290€ + 35€ de charges/mois

Contact : Frédéric RIFFARD **Tél : 06 77 14 73 36** après 17 h

Mail : frederic.riffard@uca.fr



LES RESIDENCES DU PUY-EN-VELAY qui sont

PIERRE GILLES DE GENNES – 21 bis rue Jean Solvain - Près de la Gare SNCF et des commerces.
La résidence est composée de 52 logements meublés **T1 de 16 m2** avec parking à disposition + laverie.
Le montant du **loyer toutes charges comprises est de 267€** (eau, chauffage, électricité)

PIXEL – 3 rue du Pensionnat Notre Dame de France **le montant du loyer toutes charges comprises est à partir de 396€ ou 401€** (eau, chauffage, électricité, internet inclus) – **T1 de 22m2 de 396 à 417€**
A deux pas de l'IUT, plein Centre-ville, dans un quartier dynamique.
Elle compte 39 logements modernes + bureau d'accueil + laverie et espace de détente au travail + possibilité parking.

COLOC les Terrasses de la DENTELLE : le loyer est de **535€ à diviser par 2** (tarif hors charges) pouvant accueillir 2 étudiants (ce type de logement est au nombre de 2 : **T3 meublé de 64m2**) + possibilité parking pour 12.86€ /mois en + du loyer ;
Adresse : 2 rue du Pensionnat Notre Dame de France
Toutes ces résidences donnent le droit à des APL.

Un système de visite virtuelle est mis en place :

<https://www.meilleurevisite.com/visit/470a98cc-d426-11eb-9323-00155ddf0f22>

Contact :

Ornella BARBALAT

Tél : 06 19 03 36 53

Mail : o.barbalat@alliade.com

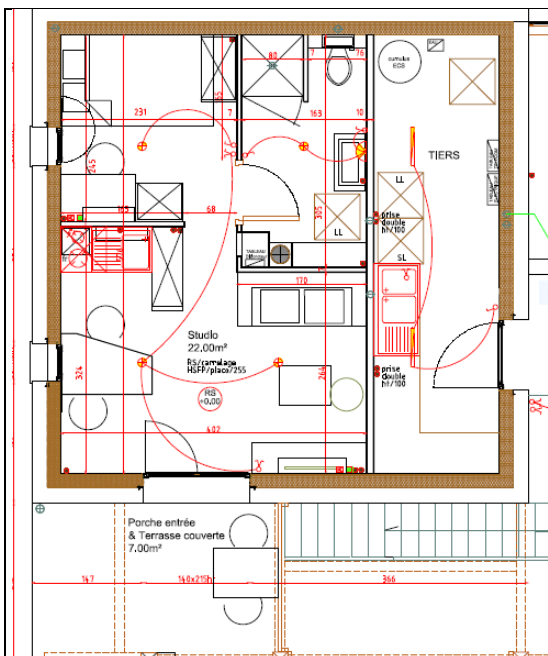
Responsable de Secteur Territorialisé



Agence Velay Vivarais

Alliade Habitat 

Groupe ActionLogement



SAINT-GERMAIN LAPRADE A proximité immédiate de l'ESEPAC – **pour 1 personne ou couple**
 6 Impasse de Laprade – Avenue du Plaid
Studio tout équipé de 24 m² avec terrasse couverte de 7 m² attenant à la maison du propriétaire.

Loyer : 80€/ par semaine tout compris.

Contact : M. ROMEAS Michel - Tél : 06 76 38 23 25

Mail : atelier.romeas.architecte@gmail.com

« - Bail avec état des lieux à l'entrée du locataire

- **Caution de 1 mois demandée + attestation assurance à l'entrée du locataire** »

MALREVERS : (10 mn de St-Germain Laprade) : **Idéal pour un couple ou 1 personne**
Studio meublé 30 m² dans maison d'habitation avec jardin clôturé et sécurisé pour le véhicule.
 Chauffage électrique



Grande pièce à vivre - cuisine américaine toute équipée : frigo + petit congélateur, micro-onde, grille-pain, cuisinière four électrique, bouilloire, vaisselle ; elle est séparée du salon par un haut bar -
 Salle de bain avec cabine douche et WC – Grande chambre en mezzanine avec armoire + bureau – accès internet via câble réseau, TV + antenne satellite.

Loyer : 67€/semaine + 18€ charges/semaine.

Contact : Mme CHANDES

Tél : 06 73 00 17 24

Mail : audreycollin@hotmail.fr

L'AFPA à BLAVOZY : on peut s'y rendre à pied de l'école et solution de dépannage
Agence Nationale pour la Formation Professionnelle des Adultes propose :

Chambres équipées individuelles avec espaces en commun pour les résidents (photos ci-dessous)
Chambres simples mises à disposition au bâtiment 5 et stationnement aires prévues.
Respect d'un règlement intérieur avec l'AFPA

Contact : Mme Marianne LIOTARD - Chargée d'accueil

Tél : 06 26 17 75 61

Mail : marianne.liotard@afpa.fr

Mail + : marlene.bion@afpa.fr



La chambre + bureau



Espaces en commun : cuisine + foyer

Loyer : semaine : 100€/la semaine charges comprises - le mois : 240€/le mois charges comprises.

Caution de 80€ (clés : 50€ et nettoyage 30€) sous forme de 2 chèques qui seront restitués en fin de séjour si tout OK.

A LE PUY-EN-VELAY – Secteur Faubourg St Jean - Studio de 20m2

Tout équipé dans immeuble sécurisé par digicode à proximité immédiate du Centre-Ville.

Il se compose d'une pièce à vivre avec canapé lit convertible 2 places, d'une cuisine entièrement équipée d'une salle d'eau avec cabine douche et WC séparé - Wifi.

Loyer : 120€/semaine toutes charges comprises

Contact : M. Mathieu RANC

Tél : 06 77 41 55 77



Mail : mathieu.ranc@live.fr

LE PUY-EN-VELAY – Centre-ville – T2 meublé de 50m2 refait à neuf **pour 1 personne ou couple**
Il comprend une grande pièce à vivre avec canapé, une cuisine tout équipée (lave-vaisselle, lave-linge, réfrigérateur avec une partie congélateur, micro-onde, four)
1 chambre avec lit 2 places donnant sur une cour intérieure, un placard de rangement, 1 salle de bains avec douche et un WC indépendant.
Le logement possède une TV 100cm, Wifi

Tarif : 170€/semaine ou quinzaine : 320€ ou au mois 590€/mois toutes charges comprises.

Contact : M. GAGNE Sébastien

Tél : 06 83 61 22 50

Mail : sebastien.gagne0540@orange.fr



Studio au 4eme étage du salon de thé -1 rue Saint-Gilles - **LE PUY EN VELAY- 1 personne**
Il est tout équipé avec 2 lits de 90 + wifi ;
Tarif : tout compris : 300€ le mois OU 75€/semaine



Contact : Mme LIOGIER Aurélie

Tél : 06 01 95 86 51

Mail : aurelie.liogier@hotmail.com

Offres transmises à ESEPAC – Pour 1 personne /8 Studios : les surfaces vont de 16 à 27 m2 –

Lieu : Centre-ville le Puy-en-Velay – rue les Chevaliers St-Jean – 1er étage
+ Autres logements disponibles Place Cadelade

Les loyers vont de 220€ à 340€/mois - + charges à faire en +

Le chauffage est électrique ou gaz – frigo – plaque électrique – micro-onde –
6 studios avec lave-linge sur les 8.

Contact : M. CHANCELADE - **Tél** : 06 63 98 94 12

Mail : cedric.chancelade@gmail.com



NOUVEAU ! Studio : 4 Faubourg St-Jean - Le Puy-en-Velay - 1 personne (formation temps plein)

Il se situe au 1er étage d'un immeuble de 3 étages

Espace de vie avec cuisine équipée, bel aménagement avec un mobilier moderne. Vous disposerez d'un lave-linge ainsi que d'un véritable canapé lit avec son matelas de 14cm indépendant de l'assise du canapé garantissant son confort. Chauffage électrique individuel.

Loyer : 370€/mois hors charges

Contact : ALLARY Florian

Tél : 06 31 50 98 .89 / 06 80 26 56 45

Mail : sauretnico@gmail.com ou floallary43@hotmail.com



NOUVEAU ! 57 rue Chaussade, Centre le PUY-EN-VELAY – pour 1 personne ou couple

Cet appartement se compose d'**1 chambre** (lit Queen size), d'un salon avec un canapé convertible en lit 2 places, d'une cuisine entièrement équipée, 1 salle de bain, machine à laver et Livebox. Chauffage gaz de ville ;

Loyer : 300€* la semaine/toutes charges comprises

*tarif a revalider en fonction de la durée

Contact : Yohann VALETTE

Tél : 06.88.88.60.37

Mail : yohannvalette43@gmail.com



LIENS SOLUTIONS + POUR VOUS LOGER AVEC ALTERNANCE ET STAGE

Info +* : STUDELITES RESIDENCE (logement pour alternance/stage) *autres régions (pour stage/alternance)

Logements étudiants :

En région Sud-Est – Paris et Ile-de France

www.studelites.com

Appartements meublés et équipés –

(Le montant du loyer varie en fonction de la superficie de l'étage et de l'exposition et de la région)

Informations et réservations :

Vous connecter sur le site et choisir la région et le type de logement désiré (exemple : région Valence)

Contactez le service commercial **04 75 40 80 25**

Adresse : 1, rue Lesage – BP 428 – 26004 VALENCE Cedex

Une solution + : Pour un logement temporaire, le temps des études ou d'un stage en région parisienne :

Découvrez la liste des foyers étudiants ici :

<https://l.lefigaro.fr/83z>

NEXITY STUDEA – **<http://www.nexity-studea.com/>**

Résidences pour étudiants (études/stages/formations) et jeunes actifs

Venez découvrir logements de votre ville sur notre site internet : « même de courte durée vous pouvez réserver avec le lien »

LE SIRA – **www.le-sira.eu** (info + dMis en place pour répondre aux **problématiques d'hébergement des alternants**, le **Service Interdépartemental de la Réussite de l'Alternant (SIRA)** élargit désormais son offre.

Site Web: **www.le-sira.eu**

QUELQUES ADRESSES/INFOS UTILES...

- **EDF / GDF**

Mettre en service se son compteur : appelez le 34 04

Dépannage électricité : 09 72 67 50 43

Dépannage gaz : 0800 47 33 33

- **EAUX (Syndicat d'Assainissement et Eau du Puy en Velay SAE)**

Services de distribution des eaux.

Tél : 04 71 06 62 72

- **CAF**

10 avenue André Soulier - **Tél** : 3230

<https://www.caf.fr/allocataires/aides-et-demarches>

- **AMALLIA** : 04 71 04 56 65 ou 04 71 04 56 57

<https://www.actionlogement.fr/>

- **ACTION LOGEMENT** : *Alternants retrouvez toutes les aides qui vont vous simplifier la vie !*

<https://www.actionlogement.fr/salarie/alternant>

Tél : 06 46 15 61 65

- **Gare SNCF**

Trafic - Horaires - Billets - Services

Place Maréchal Leclerc,

Lien web : <https://www.garesetconnexions.sncf/fr/gares-services/puy-velay>

- **Centre Hospitalier Emile Roux**

12 Boulevard Chantemesse

Tél : 04 71 04 32 10

Lien web : <http://www.ch-lepuy.fr>

- **Clinique Bon Secours,**

67 B Avenue Maréchal Foch

Tél : 04 71 09 88 00

<https://www.elsan.care/fr/clinique-bon-secours>

- **ALTILABO** (analyses médicales : diverses localités)

MICHELET Le PUY / TAULHAC / BRIVES ;

<https://www.doctolib.fr/search?keyword=prise-de-sang&location=le-puy-en-velay>

- **Bibliothèque**

La carte d'inscription est délivrée gratuitement pour les habitants du Puy-en-Velay, sur présentation de la carte d'étudiant, d'un justificatif de domicile de moins de trois mois et d'une carte d'identité.

5 Place de la Halle

- **Cinéma**

Ciné Dyke

Adresse : 4 place Michelet - 43000 Le Puy-en-Velay

Tarif étudiant -18 ans (carte étudiant)

<http://cine-dyke.fr>

- **CENTRE AQUALUDIQUE LA VAGUE**

Avenue Ours Mons

Tél : 04 71 00 57 00

contact@piscine-lavague.com

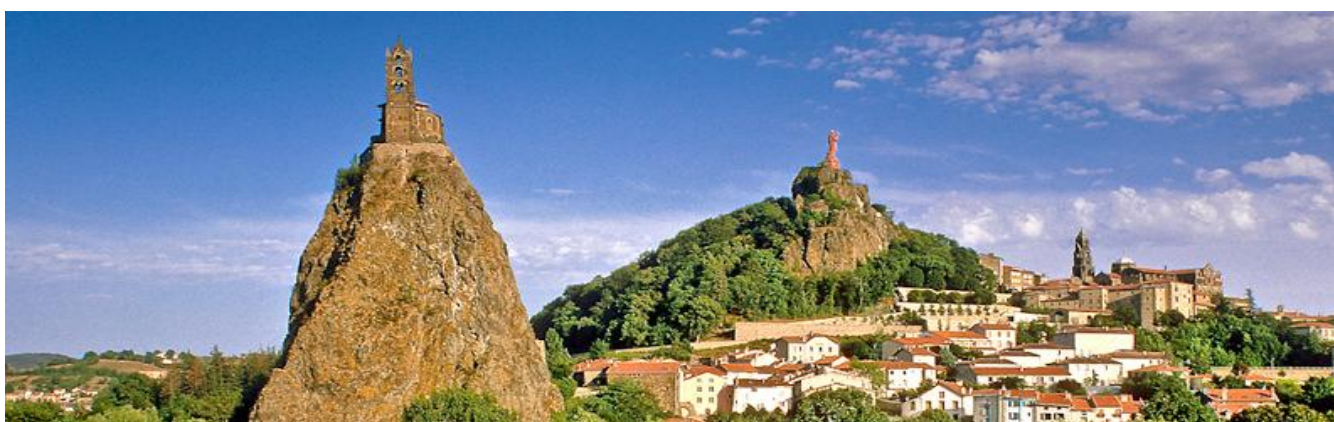
PRESENTATION GENERALE DU PUY-EN-VELAY

La ville du Puy-en-Velay compte 82 819 habitants (chiffage population de 2022).

Elle est située à 8 km de Blavozy/St Germain Laprade. Le Puy-en-Velay est la Préfecture de la Hte-Loire. Le département compte 228 654 habitants (chiffage de 2023). Notre ville offre une certaine qualité de vie, à l'abri de la pollution et des grandes concentrations estivales, un éventail de loisirs en pleine nature (ski, sports en eaux vives, etc.) et de nombreuses visites d'édifices d'art roman.

Sa renommée est liée au pèlerinage de Saint-Jacques de Compostelle, à ses paysages volcaniques, ainsi qu'à la dentelle à la main, dont les gestes et la technique ont été préservés. Les fêtes Renaissance du Roi de l'Oiseau (en sept.) offrent une occasion privilégiée de découvrir la capitale du Velay sous un éclairage festif et historique.

Côté gastronomie, elle est connue pour ses lentilles vertes AOC et sa liqueur « Verveine du Velay ».



a) Les axes routiers :

1h35 de Clermont-Ferrand (140 km)
1h30 de Lyon (135 km)
1h00 de Saint-Etienne (75 km)
5h30 de Paris (550 km)
3h30 de la Méditerranée
3h40 de Marseille (300 km)
0h45 de la station familiale de ski des Estables
3h00 des stations de ski dans les Alpes



) SNCF :

Liaisons entre Le Puy-en-Velay et :

- ➡ la région Rhône-Alpes : Saint-Etienne (1h30) et Lyon (2h30)
- ➡ la capitale régionale, Clermont-Ferrand (en 2h),
- ➡ Paris (4h30)

c) TWIN JET : aller/retour : Loudes / Orly

<https://www.aeroports-voyages.fr/fr/aeroport/puy-loudes/LPY/compagnies-aeriennes/c/twin-jet/T7>

INTRODUCTION

Se loger près de notre école est chose facile, car les locations au Puy et dans les environs sont nombreuses. Vous avez le choix :

- ✓ Colocation (appartement, ou gîte regroupant 2 à 5 personnes).
Cette formule est particulièrement avantageuse pour les étudiants en alternance qui louent le gîte uniquement pour la durée de leur séjour au Puy.
- ✓ Location individuelle (studio, chambre en Résidence Jeunes),

Être titulaire du permis de conduire et posséder un véhicule est utile mais les lignes de bus Tudip couvrent l'Agglomération du Puy-en-Velay.



– **Ligne 11 BLAVOZY - pour ESEPAC**

Pour les horaires – abonnement – tarifs - voir le site : www.tudip.fr

<https://mobilite.lepuyenvelay.fr/tudip/horaires-tudip/>

Tél : 04 71 02 60 11

mail : boutique.tudip@lepuyenvelay.fr

Attention : vous avez un tarif avec votre carte étudiant si abonnement.

COLOCATION EN GITE

Les tarifs qui figurent dans ce livret sont exprimés en €/mois ou en semaine/personne.

Les gîtes n'ouvrent pas droit à l'APL.

Les aides sont accordées en colocation si vous signez un bail de colocataires, mais sont moins élevées.

Une fois au Puy, il est intéressant de traiter directement avec les propriétaires, ce qui vous permettra d'économiser entre 10 et 15 % sur le tarif proposé par Loisirs Accueil.

Plusieurs logements sont régulièrement loués par les étudiants de l'ESEPAC avec cette formule ;



Gîtes de France Haute-Loire : www.gites-de-france-haute-loire.fr/fr

24 boulevard Maréchal FAYOLLE

43000 LE PUY EN VELAY

Tél : 04 71 02 33 04

38 rue Pannessac : 09 78 35 01 65

contact@gites-de-france-haute-loire.com

Si court séjour visite de la famille ou amis : la location de mobil home, camping, chambres d'hôtes, hôtel est une solution ;

AUTRES SOLUTIONS : Les sites avec :

-  www.paruvenu.fr
-  www.leboncoin.fr

Autres sites pour les agences immobilières sur le secteur :

Immobilier Romeyer : <https://www.immobilier-romeyer.fr/location/appartement/le-puy-en-velay/43000>

Immobilière 43 : <https://www.immobiliere43.fr/services/location-immobiliere-le-puy-en-velay/>

La Forêt Immobilier : <https://www.laforet.com/agence-immobiliere/le-puy-en-velay/louer>

Mais aussi :

<http://www.formasup-auvergne.fr/apprentis/se-loger> (pour départements : 03-15-63-43)

Le Sira, 

Action Logement,  ActionLogement

La CAF et Le CROUS  

CONSEILS :

Afin d'éviter toute surprise désagréable (vétusté de certains appartements), nous vous conseillons de visiter le logement que vous envisagez de louer.

Les hivers peuvent être rigoureux en Auvergne. Sachez que le chauffage électrique convient bien aux logements récents et bien isolés. Pour votre futur logement vérifiez si le montant des charges est inclus ou pas dans les charges. Certains logements disposent d'une cheminée ou un poêle qui s'avère un excellent chauffage d'appoint.



LOGEMENT EN FOYER OU RESIDENCE UNIVERSITAIRE + AIDES

La **RESIDENCE JEUNES 43** « Maison du Logement » dispose de **180 studios meublés pour étudiants**, répartis dans les résidences suivantes sur le PUY-EN-VELAY
(Vous avez dans le guide les divers logements mis à votre disposition) -

Informations utiles pour ces locations :

L'attribution d'un logement dépend de critères bien précis tels que vos revenus et ceux de vos parents, l'éloignement géographique ainsi que vos résultats scolaires.

Les avantages de ces logements :

- ✓ Location au mois avec 8 jours de préavis,
- ✓ Pas de frais de dossier, pas d'honoraires
- ✓ APL dès le 1^{er} mois,
- ✓ Redevance mensuelle toutes charges comprises,
- ✓ Accès WIFI dans les studios,
- ✓ Pas de Taxe d'habitation

Aides financières :

Etudiants, salariés, stagiaires, apprentis, contrat en alternance ...
Aide personnalisée au logement (APL) : www.caf.fr



ATTENTION : Les prestations familiales (Allocations Familiales, autres...) ne peuvent pas se cumuler avec l'APL versée à l'étudiant.

- **L'APL** concerne généralement les studios et les appartements HLM conventionnés. Son montant est calculé en fonction de vos ressources, de votre situation familiale, du montant du loyer.
- **L'ALS** (Allocation Logement à caractère Social) concerne les autres logements, notamment les chambres individuelles. Elle concerne les personnes aux revenus modestes, sans distinction d'âge, de situation ou de résidence.

Dans les deux cas, l'étudiant doit être locataire, sous-locataire ou co-locataire d'un logement neuf ou ancien. Le bail doit être établi à son nom.

Attention : Elles ne sont pas versées le premier mois d'occupation (sauf pour **Résidences Jeunes 43**).
Il n'est pas nécessaire d'être séparé du foyer fiscal des parents pour toucher ces aides.
Percevoir l'AL fait souvent disparaître ou diminuer les autres allocations.

Pour plus de renseignements, contactez votre Caisse d'Allocations Familiales (CAF) :
Site : caf.fr

Les aides au logement / Action Logement

- ✓ **MOBILI-JEUNE** : <https://www.actionlogement.fr/l-aide-mobili-jeune>

L'Aide prenant en charge une partie du loyer des jeunes de moins de 30 ans ; apprentis et alternants d'une entreprise du secteur privé non agricole.

Attention : Votre demande est à présenter 3 mois avant ou 3 mois après, à compter de la date de démarrage de votre cycle de formation.

- ✓ **AL'IN** : <https://al-in.fr/#/deco>

Vous avez créé votre demande de logement social et obtenu votre numéro unique ? Grâce à ce dernier, découvrez dès à présent les offres de logements disponibles sur la plateforme d'offres de logement social AL'IN ;

- ✓ **AVANCE LOCA-PASS** : <https://www.actionlogement.fr/l-avance-loca-pass>

Emménager génère des coûts liés au déménagement, à l'installation ou encore à l'équipement du logement. Action Logement propose de financer sous forme de prêt à taux 0% le versement de votre dépôt de garantie, somme généralement exigée au moment de la signature du bail.

- ✓ **VISALE** : www.visale.fr

La garantie Visale (Visa pour le Logement et l'Emploi) est une caution locative accordée par Action Logement. Elle garantit le paiement du loyer et des charges locatives à votre propriétaire en cas de défaillance de paiement. Gratuite, elle vise à faciliter votre recherche de logement en rassurant votre bailleur.

Action Logement Services
Région Auvergne Rhône-Alpes

Tel : 06 46 15 61 65



Action Logement

<https://www.actionlogement.fr>

Mail : accueil43.als@actionlogement.fr

Adresse : 71 rue du Faubourg St Jean – 43000 LE PUY-EN-VELAY

CAP 'ETUDES – RESIDENCES ETUDIANTES :

Résidences & logements pouvant être intéressants pour les étudiants en alternance sur :

Angers, Lyon /Vénissieux, Marseille, Roanne, Saint-Etienne Valence ...

Attention : PRE-INSCRIPTION à faire pour avoir une possibilité.

Tél : 04 75 81 83 83

Site : www.cap-etudes.com

Mail : contact@cap-etudes.com



INFOS PRATIQUES

↳ L'ASSURANCE LOGEMENT ET RESPONSABILITE CIVILE

Elle est obligatoire dès lors d'un contrat de location.

↳ TAXE FONCIERE : Elle est payable par les propriétaires des logements (il peut y avoir cependant une taxe de séjour qui soit appliquée par nuit/personne)

LES RESTOS U :

Vous pouvez manger un repas complet composé d'une entrée, d'un plat chaud et d'un dessert.

Les étudiants boursiers bénéficient de repas à 1 €. N'oubliez pas de venir **avec un justificatif papier de votre attribution de bourses.**

<https://www.etudiant.gouv.fr/fr/aide-la-restauration-etudiante-3301>

Infos utiles :

<https://www.lepuyenvelay.fr/mairie-et-vie-municipale/services-municipaux-n9/inscription-a-la-restauration-a65.html>

RESTAURANT IUT vous accueille :

<https://www.lepuyenvelay.fr/mairie-et-vie-municipale/Restaurants-municipaux-n12/Formalites-Informations-a10.html>

✓ 8 rue Jean-Baptiste Fabre (près de l'IUT) : **04 71 09 90 80**

Un self à votre disposition du lundi au vendredi de 11 h 30 à 13 h30

Lieu et moyens de paiement ***:

A la Mairie du Puy **ou** à la borne du Restaurant **ou** si identifiant sur le site :

<https://www.popandpay.com>

***Fournir : certificat de scolarité, photo d'identité, et verser un montant selon vos repas prévus à la semaine ou au mois pour créditer votre carte.



CAMPINGS

CAMPING MUNICIPAL D'AUDINET *** – Plaine d'Audinet (en bordure de Loire) –
43700 BRIVES CHARENSAC – Tél. Fax 04 71 09 10 18 – **ouverture le 11/04 au 27/11/2026**

Le camping est composé de 11 mobil homes de 2 ou 3 chambres, 2 bungalows 2 chambres 4/6 places et 1 résidence toilée 5 places :

<https://www.camping-audinet.fr/Le-camping.html>

Mail : camping.audinet@wanadoo.fr

En dehors de la période : Mairie de Brives-Charensac : Mme SIRET au 04 71 02 12 55

Mail : valerie.siret@brives-charensac.fr

CAMPING DE LA ROCHELAMBERT ****, à proximité d'un château, d'un parcours dans les arbres et d'un complexe aquatique) – 43350 SAINT-PAULIEN – Tél. 04 71 00 54 02

Ouverture du 24/04 au 20/09/2026 – www.camping-rochelambert.com

Tarifs avec le lien ci-dessus



COURTS SEJOURS AU PUY-EN-VELAY

Voici quelques idées de logement pour des séjours courts au Puy-en-Velay :

GITES, AUBERGE DE JEUNESSE & HOTELS :

1-) Gîte d'étape « Les Capucins » : 29 rue des Capucins – LE PUY-EN-VELAY : www.lescapucins.net

Groupes ou individuels, dortoirs partagés entre 4 et 6 lits, lits superposés en gîte d'étape, lits côte à côte en formule gîte confort. Ils disposent d'une salle de bains avec douche. Vous aurez accès à une cuisine commune.

Il met à votre disposition un espace jardin / terrasse chaleureux (bar), un parking privé

Tél : 04 71 04 28 74

Mail : contact@lescapucins.net

2-) Auberge de Jeunesse Centre Pierre Cardinal : (en vieille ville) - 9 rue Jules Vallès - 43000 LE PUY-EN-VELAY

<https://www.lepuyenvelay-tourisme.fr/hebergements-groupes-puy-en-velay/auberge-de-jeunesse-centre-pierre-cardinal/>

Solution de dépannage : type dortoir

Capacité totale : 50

Nombre de dortoir(s) : 9

Nombre de chambre(s) : 10

Le séjour ne peut être réservé en ligne – contacter directement l’auberge - Tél : 04 71 05 52 40

Sinon prendre contact avec Accueil St Georges Tél : 04 71 09 93 10

Attention : Début septembre ces deux logements sont réservés pour la semaine du Roi de l’Oiseau

CHAMBRE D’HOTES :



Chambres d’hôtes sur Brives-Charensac :

https://www.chambres-hotes.fr/chambres-hotes_brives-charensac_17953.html

Chambres d’hôtes sur Saint-Germain Laprade :

https://www.chambres-hotes.fr/chambres-hotes_saint-germain-laprade_17957.html

Chambres d’hôtes Le Puy-en-Velay :

https://www.chambres-hotes.fr/chambres-hotes_le-puy-en-velay_17703.html

LES HOTELS

- ✓ Hôtel Ibis Aiguilhe – Tél : 04 71 02 22 22
- ✓ Hôtel Ibis Bd Maréchal Fayolle – Tél : 04 71 09 32 36
- ✓ Etap Hôtel (Ibis BUDGET) 25 avenue Charles Dupuy – Tél : 04 71 02 83 41 ; face à la gare SNCF.