



L'antenne à thèmes n°3
Le magazine de l'ESEPAC

Il manque 10 étudiants Master pour Les maisons de parfums ... et de la cosmétique

Guerlain, au nom de l'industrie de la parfumerie et de la cosmétique est venu à l'ESEPAC chercher la solution pour former ses futurs collaborateurs.

Une formation « métier Parfumerie-Cométique » a été incluse dans le Master.

C'est à terme 15 places offertes en formation par alternance suivies d'un CDI après diplôme.



L'œil du candide...

Il y a 11 ans, je découvrais le monde du pack au travers de L'ESEPAC.

Cela m'a ouvert les portes de la pharma (MSD & BMS), ainsi que le milieu de la distribution (BIC).

Aujourd'hui, me REvoilà Esepacienne, pour partager mon expérience avec les étudiants.

Lorsque j'étais sur les bancs, on était 15 dans ma promo, ils sont 101 à ce jour. Je vous laisse imaginer ma surprise lorsque j'ai franchi les portes des nouveaux locaux à saint Germain Laprade ! Par contre, j'ai retrouvé l'âme de l'ESEPAC, sa convivialité et le dynamisme de l'équipe. Je suis ravie d'être là !

De nouveaux challenges professionnels m'attendent : contribuer à l'évolution de l'école et des connaissances des alternants. Pas facile, la barre est haute ! A mon arrivée, j'apprends que 3 prix au concours du PIDA et 3 autres à l'ECO PSE ont été reçus par les étudiants d'ESEPAC !

Je vous souhaite une très bonne continuité dans vos différents projets, et espère avoir l'opportunité de vous rencontrer.

Cecilia (promo 6)



Inauguration du Campus Technologie Packaging ...

240 personnes, 105 à la conférence, 71 sociétés, 36 anciens, 7 Universitaires; une fréquentation massive à l'inauguration des nouveaux locaux réalisée en présence du Ministre et maire Laurent Wauquiez et des personnalités locales, dont Louis Teyssier, président de l'ESEPAC.

Nous vous en remercions tous.



Les pieds dans l'eau

Week-end gorges du Tarn pour les étudiants 1ère année.



Fédération Française du Cartonnage, FORMAPAP & Esepac un partenariat intense et productif

L'esepac a accueilli dans ses locaux la Commission Paritaire Inter secteurs des industries papetières les 28 et 29.03.11.

L'occasion pour la fédération française du cartonnage et Formapap de visiter les locaux et de faire un état des lieux des aides accordées dans le cadre de nos investissements en matériels.

Un grand merci à notre partenaire.

- Table de découpe Kongsberg=25 000€
- Formeuse de plateau= 34 000€
- Imprimante matériaux rigides (en cours d'achat) = 80 000€



L'ESEPAC et la plasturgie

L'ESEPAC est peu présente dans le secteur de la plasturgie, néanmoins:

Une rencontre a eu lieu le 15 Mars avec Allizé Plasturgie et Plastipolis.

Une réunion est prévue le 1^{er} juillet avec Elipso, le syndicat de l'emballage plastique et souple.

Actuellement, l'ESEPAC réalise 2 jours de formation par an avec Allizé Plasturgie.

Suivi des alternants

L'école intensifie ses relations auprès des sociétés recrutant des alternants:

- 21 Maîtres d'apprentissages ont participé aux réunions organisées à l'école pendant les soutenances.
- 25 visites de maîtres d'apprentissage sur leurs lieux de travail ont été réalisées depuis oct 2010



Les réunions avec les maitres d'apprentissage

Suivant les commentaires réalisés durant ces échanges, les points clés retenus et à travailler sur 2011-2012 sont:

- Une seule promotion suivie par les responsables pôles (au lieu de 2 actuellement). Inscription dans les descriptions de fonction de taches et d'indicateurs d'activités de suivi auprès des entreprises.
- Bernard Gouttefangeas (relation entreprise) continuera son action au même rythme (nous devrions ainsi atteindre 40 sociétés visitées en juin 2012).
- Structuration d'enseignements / travaux mettant les étudiants en face de responsabilités, de situations inattendues, de problématiques sans solution « sereine ».
- Cécilia, fraîchement recrutée, est en charge de structurer la formation « développement durable ».
- ❖ 2 autres réunions sont prévues le 16 et 17 septembre 2011, durant les soutenances des 2^{ème} année. Les commentaires permettront de compléter ces actions.

Matériaux au contact alimentaire : les emballages sont concernés - Que dit le nouveau du règlement n°10/2011 ? 1/3

-A l'heure où certaines substances telles que le BPA ou encore les huiles minérales font parler d'elles, les plastiques franchissent un grand pas avec la publication du règlement n°10/2011, plus connu dans la profession sous le nom de «Plastic Implementing Measures» (PIM).

-De plus en plus soucieuse de la santé des consommateurs, l'industrie se montre exigeante concernant l'inertie des matériaux d'emballage qu'elle met sur le marché. La réglementation et les laboratoires de contrôle, notamment le CTCPA, sont donc des outils précieux pour guider les entreprises tout au long de la fastidieuse étape de validation de l'aptitude au contact alimentaire des emballages.

-A travers ses 89 pages, le règlement rassemble un grand nombre de textes réglementaires concernant les thèmes suivants : la liste positive, qui référence les monomères et additifs autorisés pour la fabrication des matériaux et emballages en plastique (liste désormais européenne et unique qui remplace les listes nationales), la limite de migration globale, et la limite de migration spécifique.

-Avant même de s'exprimer sur le nouveau règlement, Patrice Dole et Philippe Saillard, respectivement directeur de l'antenne du CTCPA et responsable alimentarité emballage, font le point sur la situation actuelle et s'interrogent : «où en est l'industrie à l'heure actuelle quant aux essais de migration ? A-t-elle les moyens de réaliser ces nombreux et surtout onéreux tests ? Comment accompagner les sociétés et trouver le moyen de mettre en œuvre ces analyses ?». Autant de questions qui paraissent légitimes, puisque le règlement n°10/2011 du 14 Janvier 2011, renforce les exigences de la directive n°2002/72/CE désormais abrogée.

Matériaux au contact alimentaire : les emballages sont concernés - Que dit le nouveau du règlement n°10/2011 ? 2/3

- Ce changement rigoureux s'opère notamment sur trois points : les simulants, la migration spécifique et l'expression des résultats de migration.
- Il est difficile d'analyser les substances migrantes dans les matrices complexes que sont les denrées. C'est pourquoi, lors des tests sont utilisés «des milieux d'essai simulant le transfert des substances du matériau en matière plastique aux denrées alimentaires».
- Dans l'ancienne réglementation les simulants étaient les suivants : l'eau pour les milieux aqueux, l'acide acétique 3% pour les acides, l'éthanol 10% pour les milieux hydro-alcoolique, et enfin l'huile d'olive pour simuler les corps gras.
- Le PIM, qui entre en application le 1er Mai 2011, intègre de nouveaux simulants tels que l'éthanol 20%, l'éthanol 50%, ainsi que le MPPO pour simuler les milieux secs. De plus, l'eau ne fait plus partie des simulants et l'huile d'olive est remplacée par l'huile végétale. Ce n'est donc plus quatre simulants, mais six qui vont être dorénavant utilisés en fonction de la denrée alimentaire conditionnée.
- La deuxième nouveauté, concerne la migration spécifique : «pour les durées de contact supérieures à 30 jours à température ambiante ou à température inférieure, l'échantillon est testé ... à 60°C pendant 10 jours». Les conditions d'essais deviennent de ce fait plus restrictives en passant de 40°C pendant 10 jours, à 60°C pendant 10 jours.
- Autre changement significatif de ce nouveau règlement, concerne l'expression des valeurs de migration spécifique en mg/kg d'aliment sur la base du véritable rapport surface/volume de l'emballage.

Matériaux au contact alimentaire : les emballages sont concernés - Que dit le nouveau du règlement n°10/2011 ? 3/3

-La transition va se faire par paliers. Ainsi,

- jusqu'au 31 décembre 2011, les tests seront conduits selon l'ancienne réglementation
- à compter du 1er janvier 2012 jusqu'au 31 décembre 2015, les essais seront conduits soit suivant les anciennes règles, soit suivant les nouvelles conditions de tests proposées
- à compter du 1er janvier 2016, les conditions de test définies par le PIM devront être appliquées.

-Afin de respecter ces exigences réglementaires, il est important que les sociétés dialoguent avec leurs fournisseurs, et mettent en place un système de traçabilité des matières premières, car sans informations les analyses en laboratoire seraient trop nombreuses à effectuer. Cela rendrait donc encore plus difficile la validation de l'aptitude au contact alimentaire des emballages. La gestion intégrée et la confidentialité sont les maîtres mots du CTCPA pour réussir dans l'analyse de la migration.

Marie-Caroline Erard, Emeline Leblanc 1ère année Master Ingénierie Packaging à l'ESEPAC, promotion MIE7

Reproduction interdite sauf accord écrit d'Emballage Digest ou mention du support

LE MONDE du 01/10/2010 « Jeune diplômés et recruteurs: un dialogue de sourds? »

- Extraits ...

(...) INFIDELITE

Outre l'ignorance du monde de l'entreprise et de la vie professionnelle, les recruteurs reprochent aux jeunes diplômés en général leur "infidélité". "Ils sont plus zappeurs qu'avant", confie l'un d'entre eux ; "certains sont arrogants et ont leur sentiment qu'on leur doit un minimum de rémunération (...). Ils ont tendance à partir rapidement au bout d'un an ou deux (...)", note un autre.

Le turn-over des premières années de carrière est, il est vrai, l'un des problèmes majeurs des directions des ressources humaines. Troisième reproche, exprimé plus indirectement : les recruteurs exigent des candidats qu'ils soient en mesure de justifier leur parcours et d'en démontrer la cohérence.

Ils n'aiment visiblement pas les réorientations en cours d'études, les redoublements, les périodes de latence suivant l'obtention d'un diplôme, et préfèrent les parcours rectilignes menant directement du bac à un diplôme bac+5 dans une seule et même filière.

LE MONDE du 01/10/2010 « Jeune diplômés et recruteurs: un dialogue de sourds? »

Extraits ...

(...) LOGIQUE D'INSERTION PROFESSIONNELLE

Pourtant, la façon dont les étudiants et les jeunes fraîchement diplômés conduisent leur parcours au sein de l'enseignement supérieur, renvoie une toute autre image et correspond à une toute autre logique.

Si, au niveau du bac, cette orientation reste guidée par une logique d'affinité (les étudiants choisissent la discipline dans laquelle ils ont le mieux réussi au lycée), lorsqu'il s'agit de choisir une filière à bac + 5 (master 2) la logique d'insertion professionnelle domine.

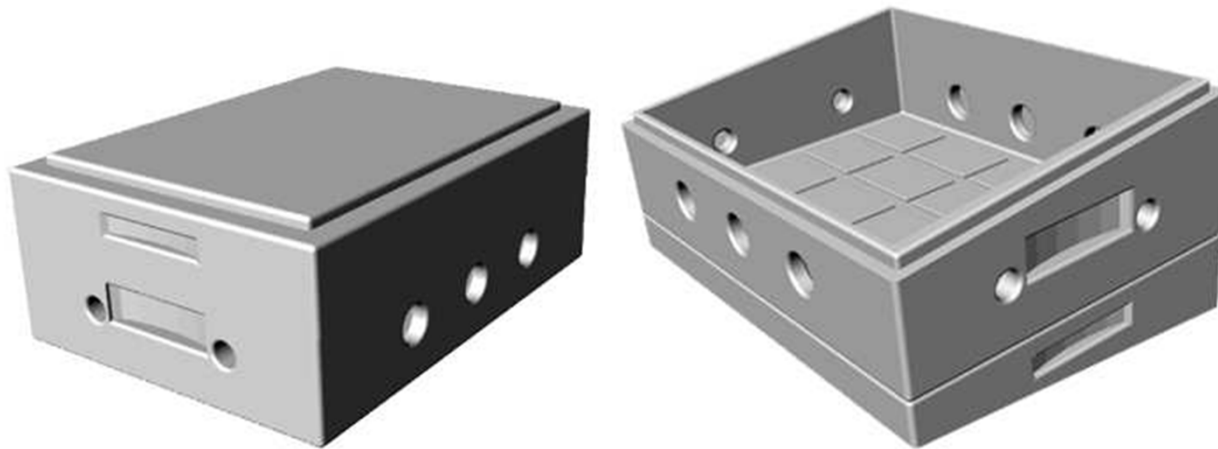
C'est à ce moment que les étudiants se disent le plus attentif aux débouchés, cherchent de l'information sur les entreprises et les métiers. Leurs principales sources d'information sont alors la famille, les enseignants, les relations personnelles, alors que leur opinion sur l'efficacité des différents organismes en charge de l'information sur les professions est extrêmement négative.

Ceci conduit l'APEC à noter que "l'origine sociale des élèves et le niveau de catégorie socio-professionnelle des parents ont un poids important dans le processus d'orientation des études supérieures".

BINGO..... Les Masters ont gagné le concours ECOPSE

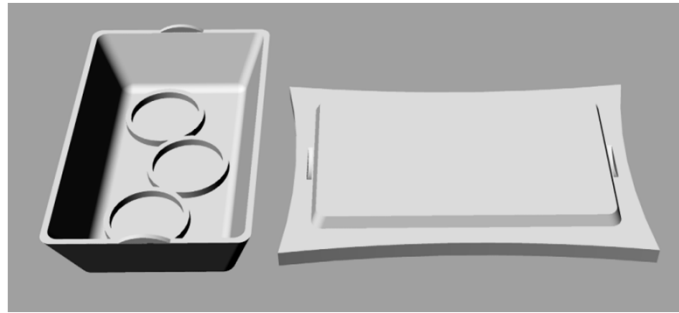
Les Masters 1^{ère} année ont participé au concours ECOPSE, les résultats sont les suivants:

1^{er} prix-Florian Audergon avec la travel box.

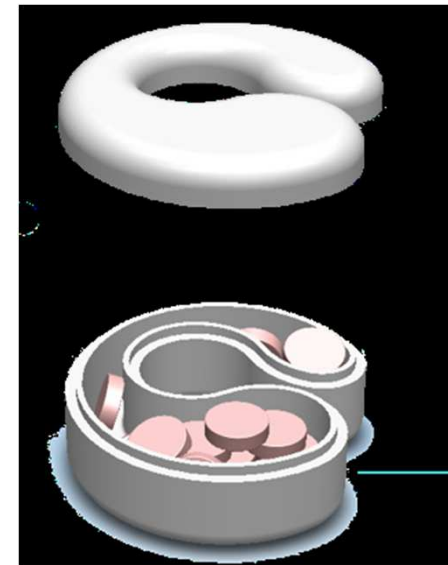
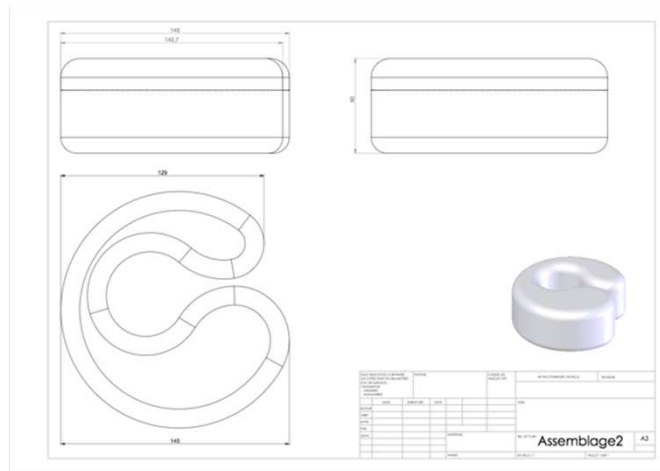


Concours ECOPSE

2^{ème} prix- Julie Tranchant avec la sushi box.



Prix coup de cœur du jury - Emeline Leblanc avec le C.



Toutes nos félicitations !!!!!

Le PIDA et l'entreprise Korsnäs

Les 37 Licences ont participé cette année au PIDA, concours organisé par le papetier Suédois Korsnäs.

Merci à Korsnas pour son aide financière pour réaliser ce voyage!

La promotion sur les Champs Elysées:



La cérémonie
du PIDA:



Re BINGO.... Les licences on gagné Le PIDA

Le 1^{er} prix (un voyage en Suède de 4 jours) a été remporté par Mlle Anne Terrisse et Mlle Noémie Roche, **elles ont aussi** remporté le prix du public, toutes nos félicitations!!!!



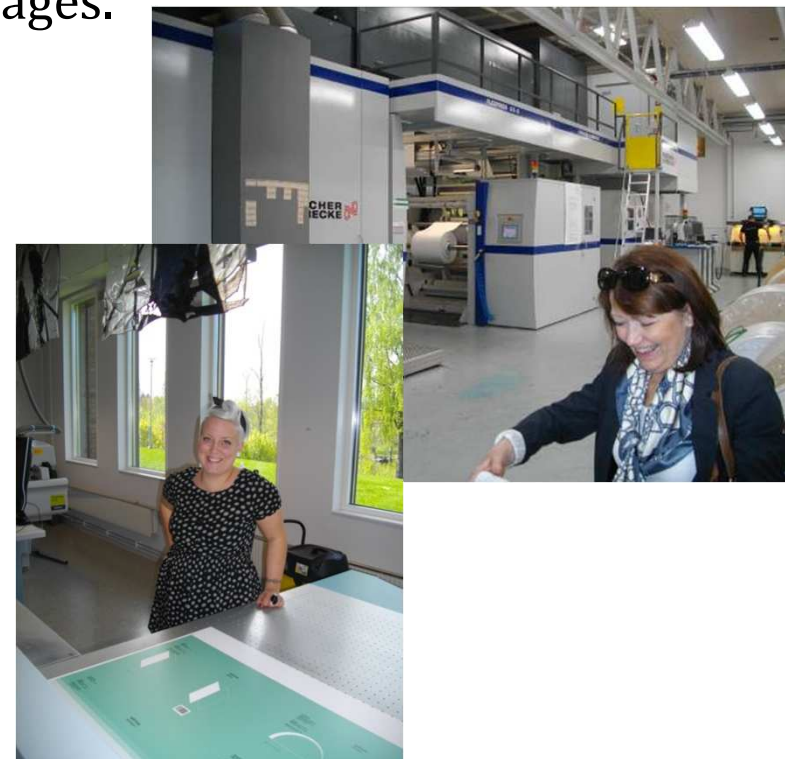
Le PIDA et l'entreprise Korsnäs

Le prix de la fonctionnalité a été remporté par Mlle Marine Regal et M. Guillaume Roche



Au nord, bien plus au nord!... On travaille aussi le Packaging Broby Grafiska, sunne, Sweden

- L'Esepac fait ses premiers pas à l'international, par le biais du Papetier Korsnäs, qui nous a accompagné; nous avons établi le contact avec « l'école des professions »; Broby Grafiska de Sunne en Suède, plus particulièrement la section Design Packaging.
- Plusieurs axes de collaboration sont envisagés.
- Merci à Korsnäs pour son aide précieuse !



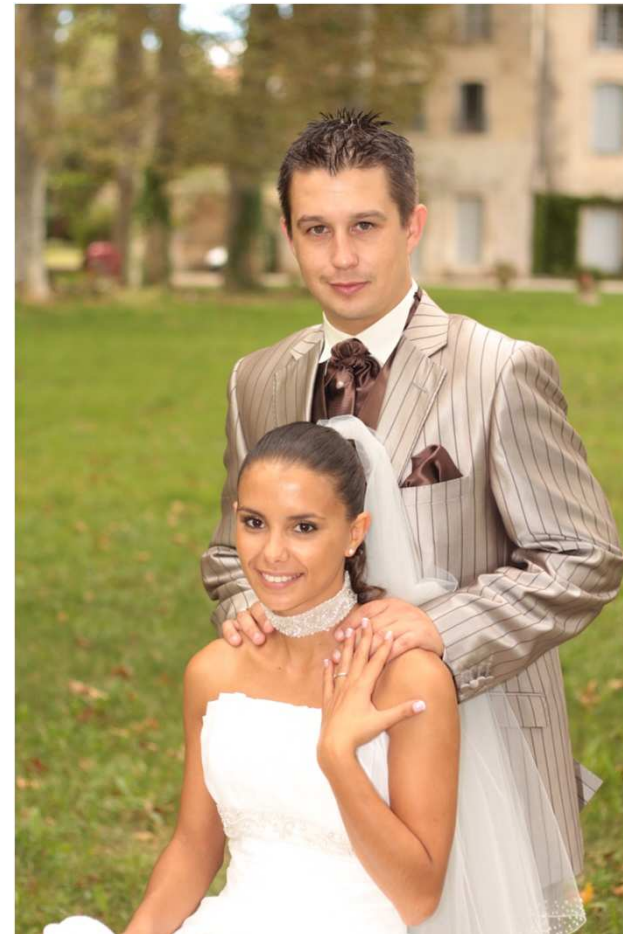
Une belle aventure humaine : Le 4L Trophy:

- Cette année, une étudiante de Master 2 a participé au 4 L Trophy: Mlle Agathe Farge.



Le carnet de Marie Claire:

Flavie (promo 7) et Hervé (promo 4), tout deux anciens de l'esepac se sont dit oui aux Etats Unis, où ils travaillent depuis 2 ans.



Clément (promo RDE2) s'est marié
Récemment et nous lui souhaitons
Tous nos vœux de bonheur.



Bloc notes :

Un 3^{ème} numéro de « l'antenne à thème » qui vient conclure une période très très riche en travail et en échanges.....

Au terme de cette première année scolaire passée dans nos nouveaux locaux , le sentiment d'avoir toujours été dans ce site prédomine, nous sommes dans de formidables dispositions pour travailler.

Je souhaite aussi souligner les qualités humaines et la patience de nos étudiants actuels, qui par leur comportement exemplaire, nous ont considérablement aidés à vivre au mieux les mutations de cette année.
Merci à vous tous

Vos remarques et encouragements sont les bienvenus ...

s.silvestre@esepac.com

Bernard & Sébastien
Sincèrement.

