



**Votre partenaire
formation continue**

packaging

+(33)4 71 02 04 47

+(33)6 77 60 86 69

m.defour@esepac.com

**FORMATION
CONTINUE**

**PACKAGING
2024**



PackAvenir, à vos côtés en association avec l'ESEPAC

En 30 ans, l'ESEPAC est devenue une référence dans le domaine de l'enseignement des techniques de développement des emballages.

Afin de structurer ce nouveau service aux entreprises, l'ESEPAC a créé sa filiale commerciale : PackAvenir.

C'est cette structure, hébergée au sein de l'école, qui opère auprès de ses clients.

Les intervenants en formation continue sont, pour une part, les formateurs de l'ESEPAC, et pour une autre part, des spécialistes de leur domaine.

Ces formations sont décrites dans ce catalogue et sont à destination d'un public professionnel, qu'il soit novice dans le domaine packaging, ou à la recherche de consolidation de compétences.

Nos modules de formation sont adaptables et nous pouvons vous proposer des formations sur-mesure.

Nous vous accompagnons dans la constitution administrative de votre dossier de formation.



PackAvenir c'est aussi :



Conseil Packaging (consulting)



Conception Packaging (Etude)



Laboratoire Packaging

Table des matières

04

Formation et handicap

05

Plan d'accès

06

Les incontournables / Les nouveautés

07

Nos intervenants

44

Notes

PACKAGING

Formation & handicap

Toutes nos formations sont disponibles pour les personnes en situation de handicap.

Un accompagnement spécifique est organisé pour les accueillir dans de bonnes conditions.

L'établissement est conforme aux normes en vigueur pour leur accueil.



Plan d'accès



PACKAVENIR

ZI Laprade
Rue Jean Baptiste Lamarck
43700 Saint Germain Laprade
France
N 45° 3' 1.7"
E 3° 57' 21"

+ (33) 4 71 02 04 47
+ (33) 6 77 60 86 69
m.defour@esepac.com

MAP



Les incontournables

Matériaux d'emballage : les essentiels	FC0001 / p.10
Matériaux d'emballage : caractérisations, fiches techniques..	FC0002 / p.12
Les films souples en emballage.....	FC0003 / p.14
Cape Pack : Saving et Eco-conception	FC0004 / p.16
L'éco-conception pratiquée en emballage	FC0005 / p.18
Lecture de plans 2D / 3D	FC0006 / p.20
Matériaux d'emballage en cosmétique	FC0007 / p. 22
Management de projet packaging et méthodologie	FC0008 / p. 24
Procédés d'impression et techniques de décors	FC0009 / p. 26

Nouveautés 2024

Illustrator - les bases	FC0010 / p. 30
SolidWorks - les bases	FC0011 / p. 31
Certification SolidWorks	FC0012 / p. 32
Ornement et Embellissements de packaging luxe	FC0013 / p. 33
Méthodologie de projets packaging cosmétique	FC0014 / p. 34
Analyse de la valeur de vos packaging	FC0015 / p. 35
Cours d'anglais technique et business	FC0016 / p. 36 par téléphone ou visio

IA : Quelle utilité au sein de mon service	FC0017 / p. 37 Marketing / Communication ?
IA : Quelle utilité au sein de mon service	FC0018 / p. 38 Ressources Humaines ?
Intéraction contenant-contenu / Compatibilités packaging ...	FC0019 / p. 39
Marketing : Le pack au cœur de vos	FC0020 / p. 40 développements produits
Manager aujourd'hui : les nouveaux défis	FC0021 / p. 41
Stratégie RSE autour du packaging	FC0022 / p. 42

Nos intervenants

M	L	C	C
Marina Defour Manager Pack Avenir	Laurent Giraudon Réfèrent SolidWorks	Camille Rivollier Réfèrent papier / carton & laboratoire	Cécilia Gayard Réfèrent Eco- conception
S	M	J	B
Sébastien Silvestre Directeur ESEPAC	Marion Freycon Réfèrent Graphique	Jérôme Issartel Réfèrent matériaux luxe	Barbara Defix Réfèrent Anglophone
E	T	E	C
Eric Maitre Réfèrent Film emballage	TF A venir	ES A venir	Coline Voirin Chef de projet Packaging

LES

INCONTOURNABLES

Matériaux d'emballage : Les essentiels

FC0001

Objectifs

Connaître les fondamentaux :

- Les matériaux d'emballage.
- Les procédés de transformation.
- Leurs différentes applications.

Public visé

Débutants dans le domaine du packaging.
Personnes qui prennent en interne des fonctions packaging ou au service emballage.

Intervenant : Sébastien Silvestre

19
-
20

à définir

Mars 2024
session inter

session inter

Les plus de ce programme

Cet enseignement couvre plus de 80% des types d'emballages actuellement mis en œuvre par les industriels.



Les modalités de la formation

- Sans prérequis
- Module qualifiant à réaliser soit en inter-entreprise soit en intra-entreprise

Connaissances générales sur les polymères

- Principaux polymères et leurs procédés d'élaboration et d'obtention.
- Caractéristiques et performances.
- Transformation et mise en œuvre des plastiques.
- Mise en forme industrielle.

Connaissances générales sur le papier et le carton

- Principaux types de papiers.
- Procédé d'obtention de la pâte à papier et du carton plat.
- Transformation du carton ondulé.
- Procédé de fabrication de la caisse carton, emballage.
- Mise en forme industrielle.

2 JOURS

Inter : 1 400 €ht

Intra : 2 800 €ht

Hors préparation spécifique / Hors frais de déplacement



10

11

Matériaux d'emballage :

Caractérisation et fiches techniques

FC0002

Objectifs

- Evaluer les performances physico-chimiques des matériaux d'emballage.
- Mettre en perspective les normes de mesures, réaliser des tests.
- Exploiter des résultats et fiches techniques.

Public visé

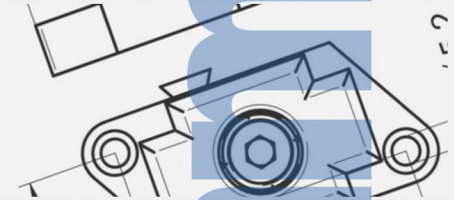
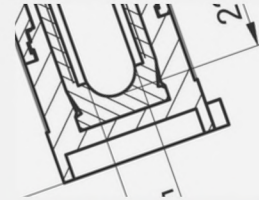
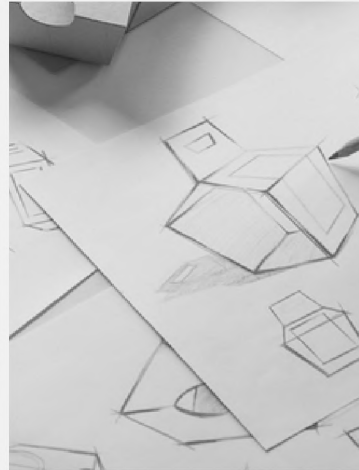
Débutants dans le domaine du packaging. Personnes qui prennent en interne des fonctions packaging ou au service emballage / achats. Personnes désireuses de compléter leurs expertises.

Intervenant : Camille Rivollier

Les plus de ce programme

Formation théorique et pratique, à réaliser idéalement dans le laboratoire de l'ESEPAC pour bien mettre en évidence les liens entre normes, mesures et exploitation des résultats.

L'intervenant aborde avec vous vos sujets d'études et vos problématiques concrètes.



Les modalités de la formation

- Sans prérequis
- Module qualifiant à réaliser soit en inter-entreprise soit en intra-entreprise

Connaissances générales sur le papier et le carton

- Comprendre la structure de la référence normative.
- Savoir quoi mesurer, savoir pourquoi et savoir comment ?
- Connaître les outils de mesure de performances des matériaux d'emballages plastiques.
- Conduire les tests associés et leur exploitation.
- Rédaction et exploitation d'une fiche technique.

1 JOUR

Inter : **700 €ht**

Intra : **1 400 €ht**

Hors préparation spécifique / Hors frais de déplacement



Les films souples en emballage

FC0003

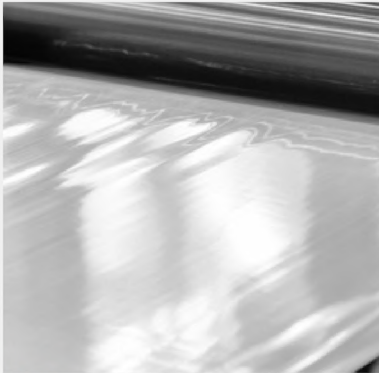
Objectifs

- Connaître et identifier l'essentiel des films souples utilisés en emballage.
- Choisir en fonction des exigences du produit emballé : date limite de consommation, conditionnement.

Public visé

Personnes ayant des connaissances de base dans les polymères courants et désirant se spécialiser pour optimiser le couple performance / économie.

Intervenant : Eric Maitre



Les plus de ce programme

Le cours est réalisé autour d'exemples de films complexes utilisés dans l'industrie et de situations traitées par l'intervenant.

Les participants apprennent à reconnaître et à choisir les divers matériaux rencontrés dans le domaine.



Les modalités de la formation

- Sans prérequis
- Module qualifiant à réaliser soit en inter-entreprise soit en intra-entreprise

Les matériaux

Savoir identifier et connaître les caractéristiques des :

- Films soudants : PE - PE modifiés
- PP
- Films supports : PET - BOPP, OPA
- Films barrières : film d'aluminium, métallisés, enduits PVdC, EVOH, AlOx et SiOx.
- Connaître leurs procédés de fabrication, leurs caractéristiques.

Les complexes

Savoir identifier et connaître les caractéristiques des :

- Duplex et triplex plastiques.
- Complexes à base d'aluminium et de papier.
- Connaître leurs procédés de fabrication, leurs marchés.
- Connaître les mesures de barrière, les gaz utilisés pour la mise sous atmosphère protectrice.

Procédés d'impression et de conditionnement

- Identifier la nature et composition des encres, les procédés d'impression.
- Savoir conduire les tests sur les films imprimés.
- Connaître les machines de conditionnement pour les films complexes.

1 JOUR

Inter : **1400 €ht**

Intra : **2 800 €ht**

Hors préparation spécifique /
Hors frais de déplacement



Cape Pack : Saving & Eco-conception

FC0004

Objectifs

- Utiliser Cape Pack comme un explorateur d'optimisation logistique.
- Identifier les saving potentiels pour lancer les projets de réduction des coûts et d'éco-conception.
- Utiliser Cape Pack comme un outil de communication entre le service packaging et les services connexes.

Public visé

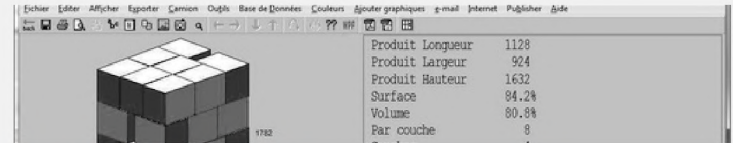
Personnes des services logistique / supply chain / packaging à la recherche d'optimisations.

Intervenant : Sébastien Silvestre



Les plus de ce programme

Le cours est réalisé autour d'exemples simples d'applications de Cape Pack et vise à mettre en évidence ses capacités exploratrices au service de l'analyse d'optimisation. Les produits des participants peuvent servir de fil conducteur à la formation.



Les modalités de la formation

- Sans prérequis
- Module qualifiant à réaliser soit en inter-entreprise soit en intra-entreprise

Les 3 programmes de Cape Pack

Présentation des programmes de calcul. A quoi servent-ils, comment et quand les utiliser ?

Les paramètres généraux des programmes Pallet et Arrange/Design

- Paramétrer, calculer, choisir la «meilleure» palettisation, équiper sa charge palettisée.
- Organiser et gérer les livrables logistiques vers le service de conditionnement.
- Mettre en place les graphismes correspondants sur les éléments de la charge palettisée.
- Lancer les calculs exploratoires du module Design, exploiter les résultats dans vos saving.

La rationalisation des emballages: Casefill

Utiliser le programme Casefill afin de réduire le nombre de références.

1 JOUR

Inter : **700 €ht**

Intra : **1 400 €ht**

Hors préparation spécifique /
Hors frais de déplacement



L'éco-conception pratiquée dans l'emballage

FC0005

Objectifs

- Identifier les enjeux afin de définir une stratégie d'entreprise.
- Acquérir les fondamentaux de l'éco-conception.

Public visé

Responsable Packaging, RSE ou toutes personnes sensibles à l'éco conception.

Intervenante : Cécilia Gayard

Les plus de ce programme

Permettre au public de s'interroger sur les points à intégrer pour développer un emballage éco-conçu.

Savoir quand et quel outil d'aide utiliser dans un processus d'éco-conception d'emballages.

Tenir compte des problématiques environnementales actuelles (réglementation, recyclabilité, communication, écocontribution).

Echanger sur un cas d'emballage.



18



Les modalités de la formation

- Sans prérequis
- Module qualifiant à réaliser soit en inter-entreprise soit en intra-entreprise

Développement durable

- Donner le contexte général du Développement Durable.
- Présenter les actions de développement durable sur le territoire impliquant les entreprises (REP, RSE...).

Eco-conception

- Expliquer le cadre et enjeux de l'éco-conception en vue d'appréhender la stratégie d'entreprise.
- Expliquer la méthode d'éco-conception des emballages de son entreprise en présentant les différentes phases : d'où part-on et où va-t-on?
- Obtenir des outils d'analyse de l'existant et d'ACV facilitant cette mise en place.
- Avoir une base de références des réglementations en vigueur.

1 JOUR

Inter : 700 €ht

Intra : 1 400 €ht

Hors préparation spécifique / Hors frais de déplacement



19

Lecture de plans 2D/3D

FC0006

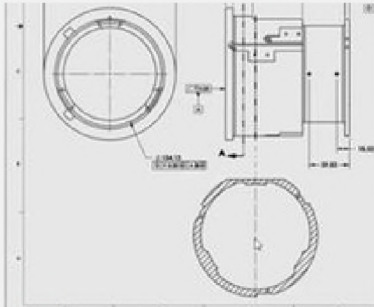
Objectifs

- Comprendre et interpréter les plans techniques dans le milieu du packaging
- Avoir des bases et les outils pour proposer une structure de gestion de plan techniques : visualiser dans l'espace, lire et interpréter les dessins industriels 2D
- Identifier les conditions fonctionnelles d'un emballage et réaliser des chaînes de cotes 2D
- Analyser les cotations et proposer des améliorations

Public visé

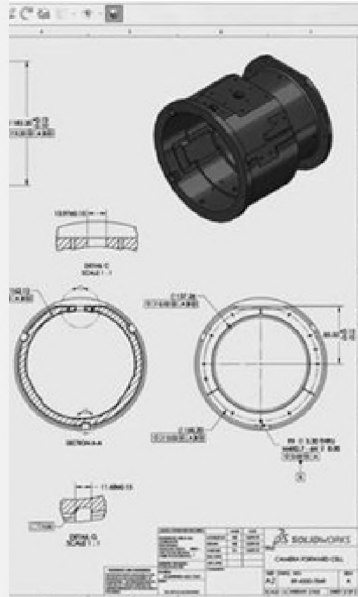
Tout public

Intervenant : Laurent Giraudon



Les plus de ce programme

pour rendre la formation immédiatement opérationnelle, les stagiaires peuvent soumettre leurs plans au formateur avec qui ils feront une analyse du dessin, de la construction et des informations connexes nécessaires au dialogue technique.



Les modalités de la formation

- Sans prérequis
- Module qualifiant à réaliser soit en inter-entreprise soit en intra-entreprise

Structure des plans techniques

- Comprendre et lire les éléments graphiques du dessin industriel.
- Maîtriser la projection orthogonale des vues ISO, coupes, sections et détails.
- Connaître les conventions de tracé et d'écriture.

Cotation fonctionnelle

- Identifier les cotes conditions et fonctionnelles d'un emballage.
- Réaliser des chaînes de cotes 2D.
- Calculer et interpréter les jeux fonctionnels

Structurer une arborescence de plans 3D cohérente

L'engagement de signature d'un plan avec son fournisseur, et les points essentiels à vérifier.

1 JOUR

Inter : **700 €ht**

Intra : **1 400 €ht**

Hors préparation spécifique / Hors frais de déplacement



Matériaux d'emballages en cosmétiques

FC0007

Objectifs

- Connaître les matériaux plastiques utilisés en cosmétiques : leurs propriétés, leurs modes de transformation.
- Eco-conception des solutions packaging.

Public visé

Débutants dans le domaine du Packaging. Personnes qui prennent en interne des fonctions packaging ou au service emballage.

Intervenante : Marina Defour

INTRA

Nous consulter



Les plus de ce programme

Connaître et reconnaître les différents polymères et leurs applications, savoir échanger avec ses fournisseurs afin d'optimiser ses emballages.



Les modalités de la formation

- Sans prérequis
- Module qualifiant à réaliser en intra-entreprise

Les polymères

- Généralités
- Les principaux polymères en emballage cosmétiques et leurs propriétés : la polymérisation; le PE, PP, Topas, Polyesters, PA, résines acryliques, PC, polymères vinyliques; les PS; l'EVOH; PMP / TPX; le POM; Les ionomères; Les polymères biosourcés et/ou biodégradables; Les thermodurcissables.
- Les stabilisants, les anti-oxydants, les opacifiants, les colorants, les lubrifiants, les agents de glissement, les anti-bloquants, les plastifiants, etc...

Eco-conception

- Les multicouches dans les emballages cosmétiques et les dépôts de matières organiques ou inorganiques.
- La mise en oeuvre des articles de conditionnement en plastique.
- Etudes de cas.

2 JOURS

Intra : **2 800 €ht**

Hors préparation spécifique / Hors frais de déplacement



Management de projet packaging et méthodologie

FC0008

Objectifs

- Comprendre les différentes étapes et maîtriser les livrables associés à la bonne conduite d'un projet packaging.
- Mettre en place des actions de management et la communication nécessaire à la réussite de ce projet.

Public visé

Responsable de projets (packaging, produit, process), débutant ou intermédiaire.

Intervenant : Sébastien Silvestre



Les plus de ce programme

Le module permet de balayer largement les processus de création et d'industrialisation d'un packaging, tout en travaillant les actions de management qui permettent la réussite.



Les modalités de la formation

- Sans prérequis
- Module qualifiant à réaliser soit en intra-entreprise soit en inter-entreprise

Les étapes et livrables d'un projet réussi :

- Gestation / Idéation / Caractérisation/ Déploiement industriel / Retour d'expérience
- Le contenu des livrables de chaque étape, gestion technique des données.

Management et communication projet :

- Les bonnes habitudes pour des échanges efficaces : fonctionnement humain / vraiment écouter.
- Management personnel et résolution de conflits.
- Gestion du temps

2 JOURS

Inter : **1 400 €ht**

Intra : **2 800 €ht**

Hors préparation spécifique / Hors frais de déplacement



Procédés d'impression et techniques de décors

FC0009

Objectifs

- Connaître les différents procédés d'impressions traditionnels. Savoir reconnaître et préconiser un process selon son besoin.
- Connaître les bases de l'infographie pour comprendre les problématiques rencontrées en production.
- Avoir une vision générale du workflow print pour connaître les différents acteurs, input et output.

Public visé

Ce programme convient à des profils techniques, chefs de projets, acheteurs spécialisés et autres fonctions supports.

Intervenante : Marion Freycon

Les plus de ce programme

Découverte des techniques d'impressions classiques et des techniques de parachèvements.
Introduction aux bases de l'infographie et techniques de contrôles.
Introduction au workflow print.

Les modalités de la formation

- Sans prérequis
- Module qualifiant à réaliser soit en intra-entreprise soit en inter-entreprise



2 JOURS

Inter : **1 400 €ht**

Intra : **2 800 €ht**

Hors préparation spécifique / Hors frais de déplacement



NOUVEAUTES

2024

Illustrator - Les bases

FC0010

Objectifs

- Connaître les possibilités du logiciel.
- Etre en mesure de modifier ou créer des projets.
- Savoir enregistrer des documents en vues d'être utilisé par de tierces personnes.

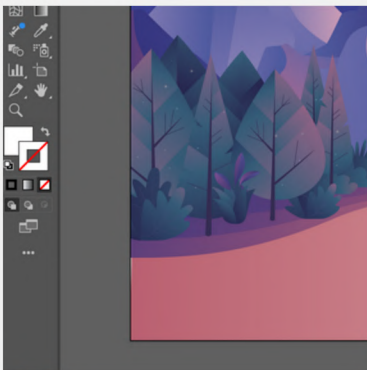
Public visé

Ce programme convient à tout types de profils.

Prérequis

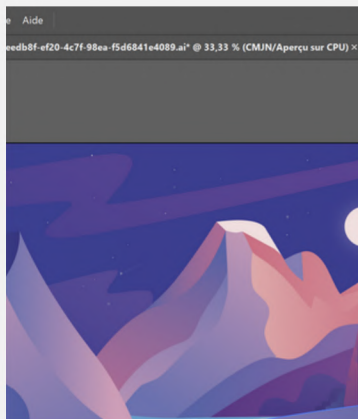
Quelques bases sur les logiciels informatiques.

Intervenante : Marion Freycon



Contenu de la formation

Découverte du logiciel et de ses applications.
 Découverte de l'interface et des outils de base : Explications couplées avec des mises en applications et exercices réguliers.



2 JOURS

Inter : **1 400 €ht**

Intra : **2 800 €ht**

Hors préparation spécifique / Hors frais de déplacement

SolidWorks - Les bases

FC0011

Objectifs

Savoir utiliser SolidWorks pour créer des pièces, des assemblages et leurs mises en plan.

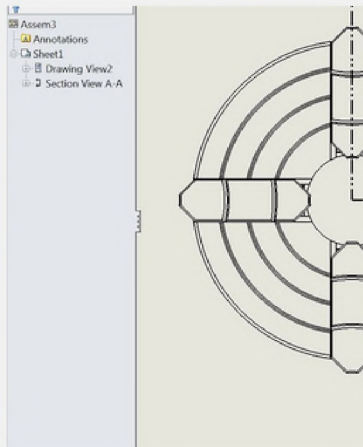
Public visé

Ce programme convient à tout types de profils débutant sur le logiciel.

Prérequis

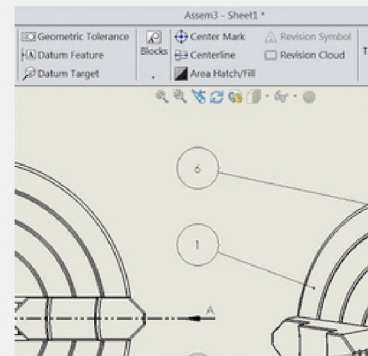
Connaître les règles fondamentales du dessin technique (lecture de plans).

Intervenant : Laurent Giraudon



Contenu de la formation

Découverte de l'interface et son utilisation.
 Créer des pièces volumique (utilisation d'esquisse, de fonctions, etc...).
 Créer des assemblages de pièces (utilisation des contraintes d'assemblage, créer des éclatés d'assemblage, etc...)
 Créer des mises en plan de pièces et d'assemblages.



2 JOURS

Inter : **1 400 €ht**

Intra : **2 800 €ht**

Hors préparation spécifique / Hors frais de déplacement

Certification SolidWorks

FC0012

Objectifs

L'examen Certified SOLIDWORKS Associate-Academic permet de montrer la maîtrise de la modélisation volumique 3D dans SolidWorks. Le test complet en ligne est administré, chronométré et surveillé dans un centre d'examen agréé SolidWorks Academic Certification Provider : l'ESEPAC

Public visé

Ce programme convient aux personnes ayant une bonne pratique du logiciel et souhaitant certifier de son niveau d'utilisation.

Prérequis

Formation de base

Intervenant : Laurent Giraudon



1/2 journée

Inter: **350 €ht**

Hors préparation spécifique / Hors frais de déplacement

Ornement et Embellissement de packaging

de luxe

FC0013

Objectifs

- Comprendre les grandes étapes du développement d'un ornement textile, d'une pampille zamack, d'une plaque décorative en métal.
- Améliorer la qualité techniques des échanges avec ses fournisseurs.
- Développer efficacement les décors de pack.

Public visé

Ce programme convient à des donneurs d'ordre : Techniques, Achats, Marketing...

Prérequis

Aucun.

Intervenant : Jérôme Issartel



Contenu de la formation

Présentation d'échantillons.
Présentation de vidéos des principaux process.
Etude de cas : développer un article ; Comment faire ?

Les plus de ce programme

Une formation unique et très spécifique dispensée par un expert métier.



1 JOUR

Inter: **700 €ht**

Intra: **1 400 €ht**

Hors préparation spécifique / Hors frais de déplacement

Méthodologie de projets **packaging** **cosmétique**

FC0014

Objectifs

S'approprier une méthodologie de travail quelque soit le type de développement packaging.

Intégrer l'éco-conception de manière systématique.

Structurer ses spécifications packaging.

Public visé

Ce programme convient aux chefs de projets, aux techniciens.

Prérequis

Aucun prérequis spécifiques.

Intervenante : Marina Defour



Contenu de la formation

- Comment s'organiser pour un développement ?
- Les grandes étapes du processus de développement.
- Eco-conception des pack cosmétiques.
- Elaboration du cahier des charges et spécifications packaging.
- Exercices pratiques & ateliers sur mesures.



2 JOURS

Inter : **1 400 €ht**

Intra : **2 800 €ht**

Hors préparation spécifique / Hors frais de déplacement

Analyse de la valeur de **vos packaging** **FC0015**

FORMATION EN COURS DE FINALISATION

1 JOUR

Inter : **1 400 €ht**

Hors préparation spécifique / Hors frais de déplacement

Cours d'anglais technique et business par téléphone ou visio

FC0016

Objectifs

- Progresser en anglais

Public visé

Tous public

Intervenante : Barbara Defix

Contenu

Premier entretien téléphonique pour définir le volume horaire nécessaire pour atteindre les objectifs.

10h / 20h / 30h

Sans pré-requis
Cours par téléphone.

Coût à définir après le premier entretien.



Intelligence artificielle : Quelle utilité au sein de mon service Marketing / Communication ?

FC0017

FORMATION EN COURS DE FINALISATION

2 JOURS

Inter : **1 800 €ht**

Intra : **3 600 €ht**

Hors préparation spécifique / Hors
frais de déplacement

Intelligence artificielle : Quelle utilité au sein de mon service Ressources Humaines ?

FC0018

FORMATION EN COURS DE FINALISATION

2 JOURS

-

Inter : **1 800 €ht**

Intra : **3 600 €ht**

Hors préparation spécifique / Hors frais de déplacement

Interaction contenant-contenu / Compatibilités packaging

FC0019

FORMATION EN COURS DE FINALISATION

2 JOURS

-

Inter : **1 500 €ht**

Intra : **3 000 €ht**

Hors préparation spécifique / Hors frais de déplacement

Marketing : Le pack au cœur de vos développements produits

FC0020

FORMATION EN COURS DE FINALISATION

1 JOUR

-

Inter : **800 €ht**

Intra : **1 600 €ht**

Hors préparation spécifique / Hors
frais de déplacement

Manager aujourd'hui : les nouveaux défis

FC0021

FORMATION EN COURS DE FINALISATION

1 JOUR

-

Inter : **800 €ht**

Intra : **1 600 €ht**

Hors préparation spécifique / Hors
frais de déplacement

Stratégie RSE autour du

packaging

FC0022

FORMATION EN COURS DE FINALISATION

1 JOUR

-

Inter : **800 €ht**

Intra : **1 600 €ht**

Hors préparation spécifique / Hors
frais de déplacement

