



Formation continue Packaging 2023

PackAvenir, à vos côtés en association avec L'Esepac

En 30 ans, l'Esepac est devenue une référence dans le domaine de l'enseignement des techniques de développement des emballages.

Les compétences couvertes par les enseignements et les formations de l'Esepac sont toutes liées à la conception des solutions emballages. Nous réalisons, à la demande de nos partenaires, des formations continues qualifiantes et diplômantes. Elles sont décrites dans ce catalogue.

Ces formations sont à destination d'un public professionnel, qu'il soit novice dans le domaine packaging, ou à la recherche de consolidation de compétences.

Afin de structurer ce nouveau service aux entreprises, l'Esepac a créé sa filiale commerciale : PackAvenir.

C'est cette structure, hébergée au sein de l'école, qui opère auprès de ses clients.

Les intervenants en formation continue sont, pour une part, les formateurs de l'Esepac, et pour une autre part, des spécialistes de leur domaine.

Ils sont, en partie, également intervenant auprès des étudiants de l'école. Ces formations visent un accroissement significatif de connaissances ou de compétences, sur les techniques et méthodologies liées à l'emballage.

Elles sont aussi, pour une partie d'entre-elles, convertibles en UE (Unité d'Enseignement), dans le cadre d'une VAE Master Ingénierie du Packaging ou Licence Technologiste Emballage.

Nos modules de formation sont adaptables et nous pouvons vous proposer des formations sur-mesure.

Nous vous accompagnons dans la constitution administrative de votre dossier de formation.

Pack-Avenir réalise également des études techniques externalisées, de l'analyse de la valeur de vos emballage et des saving associés.

Table des matières

4

Formation et handicap

5

Plan d'accès

6

Sommaire des formations

7

Les Intervenants

8

Matériaux d'emballages : les essentiels

10

Matériaux d'emballages : Fiches techniques

12

Les Films souples en emballages

14

Cape Pack éco-conception

16

Processus graphique : maîtrise des flux

18

L'éco-conception dans l'emballage

20

Lecture de plans 2D/3D

22

Matériaux d'emballage cosmétiques en plastique

24

Comment gérer la réclamation client

26

Maîtriser la découverte du besoin client

28

Méthodologie et du management projet packaging

Formation et handicap

Toutes nos formations sont disponibles pour les personnes en situation de handicap, un accompagnement spécifique est organisé pour les accueillir dans de bonnes conditions.

L'établissement est conforme aux normes en vigueur pour leur accueil.



Plan d'accès



PACKAVENIR

ZI Laprade
Rue Jean Baptiste Lamarck
43 700 Saint Germain Laprade
France
N 45° 3' 1.7"
E 3° 57' 21"

04 71 02 04 47
06 44 32 73 45
s.silvestre@esepac.com

MAP



Les formations techniques

- Matériaux d'emballage: les essentiels _____ **2 jours** / p.8
- Matériaux d'emballage: caractérisations, fiches techniques _____ **1 jour** / p.10
- Les films souples en emballage _____ **2 jours** / p.12
- Cape Pack, Saving & Eco-conception _____ **1 jour** / p.14
- Le processus graphique, maîtrise des flux _____ **2 jours** / p.16
- Eco-Conception _____ **1 jour** / p.18
- Lecture de plans 2D/3D _____ **1 jour** / p.20
- Matériaux d'emballages cosmétiques en plastique _____ **1 jour** / p.22

Les formations commerciales

- Comment gérer la réclamation client et identifier les points d'amélioration _____ **1 jour** / p.24
- Maîtriser la découverte du besoin client pour développer la multi-vente _____ **1 jour** / p.26

Les formations management

- Méthodologie et management projet packaging (Base VAE Master Ingénierie du Packaging) _____ **2 jours** / p.28

Nos intervenants

L

Laetitia Nicoux
Responsable
Master packaging
numérique

A

Antoine Prevel
Responsable
Master ingénierie
packaging

M

Marina Defour
Responsable
Master ingénierie
packaging

C

Camille Rivollier
Responsable
Master 2 Esepac

E

Eric Maitre
Area Sales
Manager Toray
Plastic Europe

C

Cécilia Gayard
Responsable
Développement
durable - Master
ingénierie packa-
ging Esepac.

S

Sébastien Silvestre
Responsable
service aux entre-
prises PackAvenir

F

Floriane Meillier
Commerciale -
Sophie Janière, la
maison de Lilo



Matériaux d'emballage :

Les essentiels

Objectifs

Connaître les fondamentaux :

- Les matériaux d'emballage.
- Les procédés de transformation.
- Leurs différentes applications.

Public visé

Débutants dans le domaine du packaging.

Personnes qui prennent en interne des fonctions packaging ou au service emballage.

Intervenant : Sébastien SILVESTRE

21
-
22

Mars 2023
Session inter

24
-
25

Octobre 2023
Session inter



08

Les plus de ce programme

Cet enseignement couvre plus de 80 % des types d'emballages actuellement mis en œuvre par les industriels.



Les modalités de formation

- Sans pré-requis
- Module qualifiant à réaliser soit en inter-entreprise, soit en intra-entreprise.

Connaissances générales sur les polymères

- Principaux polymères et leurs procédés d'élaboration et d'obtention
- Caractéristiques et performances
- Transformation et mise en oeuvre des plastiques
- Mise en forme industrielle

Connaissances générales sur le papier et le carton

- Principaux types de papiers
- Procédé d'obtention de la pâte à papier et du carton plat
- Transformation du carton ondulé
- Procédé de fabrication de la caisse carton, emballage
- Mise en forme industrielle

2 JOURS

-

Durée : 2 jours

Inter : **1 300 €ht**

Intra : **2 600 €ht**

Hors préparation spécifique



09

Matériaux d'emballage :

Fiches techniques

Objectifs

- Evaluer les performances physico-chimiques des matériaux d'emballage.
- Mettre en perspective les normes de mesures, réaliser des tests.
- Exploiter des résultats et fiches techniques.

Public visé

Débutants dans le domaine du packaging.
Personnes qui prennent en interne des fonctions packaging ou au service emballage/achats.
Personnes désireuses de compléter leurs expertises.
Intervenant: *Camille RIVOLLIER*

23

Mars 2023
Session inter

26

Octobre 2023
Session inter



10

Les plus de ce programme

Formation théorique et pratique, à réaliser idéalement dans le laboratoire de l'ESEPAC pour bien mettre en évidence les liens entre normes, mesures et exploitation des résultats.

L'intervenant aborde avec vous vos sujets d'études et vos problématiques concrètes.



Les modalités de formation

- Sans pré-requis
- Module qualifiant à réaliser soit en inter-entreprise, soit en intra-entreprise.

Evaluation et mesures des polymères & des papiers et cartons

- Comprendre la structure de la référence normative
- Savoir quoi mesurer, savoir pourquoi et savoir comment ?
- Connaître les outils de mesure de performances des matériaux d'emballages plastiques
- Conduire les tests associés et leur exploitation
- Rédaction et exploitation d'une fiche technique

1 JOUR

Durée: 1 jour
Inter: **650 €ht**
Intra: **1 300 €ht**
Hors préparation spécifique

11



Les films souples en emballages

Objectifs

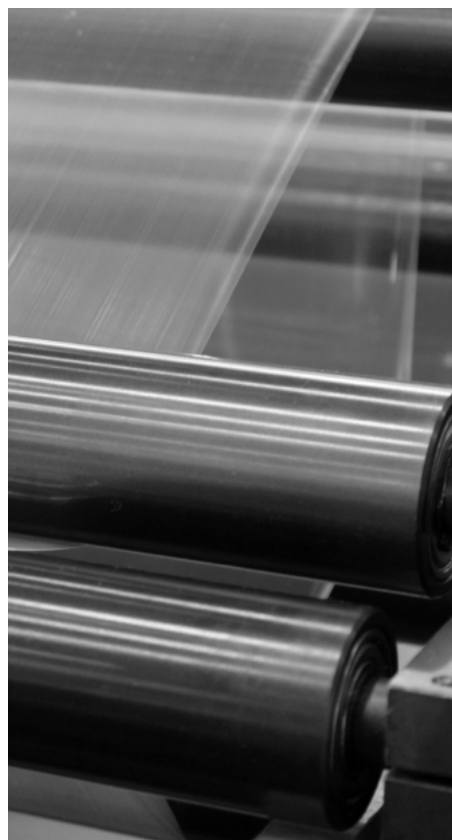
- **Connaître et identifier l'essentiel des films souples utilisés en emballage.**
- **Choisir en fonction des exigences du produit emballé : date limite de consommation, conditionnement.**

Public visé

Personne ayant des connaissances de base dans les polymères courants et désirant se spécialiser pour optimiser le couple performance/économie.
Intervenant: *Eric MAITRE*

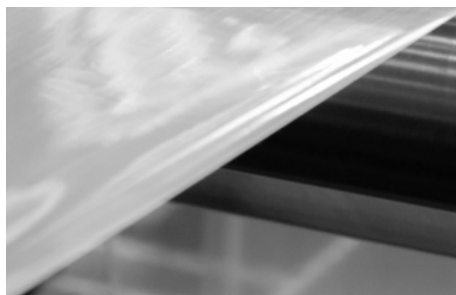
Les plus de ce programme

Le cours est réalisé autour d'exemples de films complexes utilisés dans l'industrie et de situations traitées par l'intervenant. Les participants apprennent à reconnaître et à choisir les divers matériaux rencontrés dans le domaine.



Intra

[Nous consulter](#)



12



Les modalités de formation

- Sans pré-requis
- Module qualifiant à réaliser soit en inter-entreprise, soit en intra-entreprise.

Les matériaux

- Savoir identifier et connaître les caractéristiques des :
- Films soudants : PE – PE modifiés – PP.
 - Films supports : PET – BOPP, OPA.
 - Films barrières : film d'aluminium, Métallisés, enduits PVdC, EVOH, AlOx et SiOx.
 - Connaître leurs procédés de fabrication, leurs caractéristiques.

Les complexes

- Savoir identifier et connaître les caractéristiques des :
- Duplex et triplex plastiques.
 - Complexes à base d'aluminium et de papier.
 - Connaître leurs procédés de fabrication, leurs marchés.
 - Connaître les mesures de barrière, les gaz utilisés pour la mise sous atmosphère protectrice.

Procédés d'impression et de conditionnement

- Identifier la nature et composition des encres, les procédés d'impression.
- Savoir conduire les tests sur les films imprimés.
- Connaître les machines de conditionnement pour films complexes.

2 JOURS

Durée : 2 jours
Inter : **1 300 €ht**
Intra : **2 600 €ht**

Hors préparation spécifique



13

Cape Pack : Saving & Eco-conception

Objectifs

- Utiliser Cape Pack comme un explorateur d'optimisations logistique.
- Identifier les saving potentiels pour lancer les projets de réduction des coûts et d'éco-conception.
- L'utiliser également comme un outil de communication entre le service packaging et les services connexes.

Public visé

Toute personne en charge de la logistique en général, et plus particulièrement les responsables packaging à la recherche d'optimisations.

Intervenant : *Sébastien SILVESTRE*

Intra

Nous consulter



Les plus de ce programme

Le cours est réalisé autour d'exemples simples d'applications de Cape Pack et vise à mettre en évidence ses capacités exploratrices au service de l'analyse d'optimisation. Les produits des participants peuvent servir de fil conducteur à la formation.



14



Les modalités de formation

- Sans pré-requis
- Module qualifiant à réaliser soit en inter-entreprise, soit en intra-entreprise.

Les 3 programmes de Cape Pack

Présentation des programmes de calcul.

A quoi servent-ils, comment et quand les utiliser ?

Les paramètres généraux des programmes Pallet et Arrange/Design

- Paramétrer, calculer, choisir la « meilleure » palettisation, équiper sa charge palettisée.
- Organiser et gérer les livrables logistiques vers le service de conditionnement.
- Mettre en place les graphismes correspondants sur les éléments de la charge palettisée.
- Lancer les calculs exploratoires du module Design, exploiter les résultats dans vos saving.

La rationalisation des emballages: Casefill

Utiliser le programme Casefill afin de réduire le nombre de références.

1 JOUR

Durée : 1 jour

Inter : **650 €ht**

Intra : **1 300 €ht**

Hors préparation spécifique



15

Processus Graphique :

Maîtrise des flux

Objectifs

- Comprendre le processus de la chaîne de la création d'un Artwork jusqu'à la production imprimée.
- Qui sont les acteurs ?
- Quels sont les livrables pour rédiger un cahier des charges de conception graphique ?

Public visé

Débutant ou acteur du processus de la chaîne graphique en lien avec : marketing, agences, photgraveurs, imprimeurs, fournisseurs d'emballage, acheteurs, service qualité. Acteurs du secteur packaging nécessitant un complément de formation. Intervenant : *Leatitia NICOUX*

Intra

[Nous consulter](#)



Les plus de ce programme

Permet de se placer en tant que donneur d'ordres, dans l'objectif de réaliser un emballage imprimé, de connaître les actions à conduire. De l'idée à l'étape finale du document imprimé et validé, afin de garantir une impression qualitative. L'animatrice analyse les problématiques des participants et des travaux dirigés guident cette session.



Les modalités de formation

- Sans pré-requis
- Module qualifiant à réaliser en intra-entreprise.

Généralités sur l'impression des emballages

- Le contexte et la définition du processus graphique.
- Les notions de collaboration et de coordination.
- Les étapes de la réalisation d'un packaging imprimé.

La phase de création graphique

- Les différents intervenants et leurs rôles.
- Leurs domaines de compétences.
- Le brief, la conception.
- La création de l'Artwork.
- L'épreuve chromique.
- Les livrables et leur conformité.

La phase de production graphique

- Le rôle du pré-presse.
- Le travail de photogravure.
- L'épreuve chromique.
- La séparation des couleurs.

2 JOURS

-

Durée : 2 jours

Intra : **2 600 €ht**

Hors préparation spécifique

Z

D

M

N

O

L'éco-conception pratiqué en emballage

Objectifs

- Identifier les enjeux afin de définir une stratégie d'entreprise.
- Acquérir les fondamentaux de l'éco-conception.

Public visé

Responsable Packaging
Toutes personnes parties prenantes du développement durable ou éco-conception dans l'entreprise
Intervenant : *Cécilia GAYARD*

Les plus de ce programme

Permettre au public de s'interroger sur les points à intégrer pour développer un emballage éco-conçu. Savoir quand et quel outil d'aide utiliser dans un processus d'éco-conception d'emballages. Tenir compte des problématiques environnementales actuelles (réglementation, recyclabilité, communication, éco-contribution) Echanger sur un cas d'emballage.



Intra

[Nous consulter](#)



18



Les modalités de formation

- Sans pré-requis
- Module qualifiant à réaliser en intra-entreprise.

Développement durable

- Donner le contexte général du Développement Durable
- Présenter les actions de développement durable sur le territoire impliquant les entreprises (REP, RSE...)

Eco-conception

- Expliquer le cadre et enjeux de l'éco-conception en vue d'appréhender la stratégie d'entreprise
- Expliquer la méthode d'éco-conception des emballages de son entreprise en présentant les différentes phases : d'où part-on et où va-t-on ?
- Obtenir des outils d'analyse de l'existant et d'ACV facilitant cette mise en place
- Avoir une base de références des réglementations en vigueur

1 JOUR

Durée : 1 jour
Intra : **1 300 €ht**

Hors préparation spécifique



19

Lecture de plans 2D/3D

Objectifs

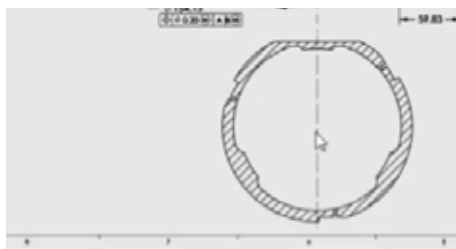
- Comprendre et interpréter les plans techniques dans le milieu du packaging,
- Avoir les bases et les outils pour proposer une structure de gestion de plan techniques : visualiser dans l'espace, lire et interpréter les dessins industriels 2D,
- Identifier les conditions fonctionnelles d'un emballage et réaliser des chaînes de cotes 2D,
- Analyser les cotations et proposer des améliorations.

Public visé

Tout public
Intervenant : *Antoine PREVEL*

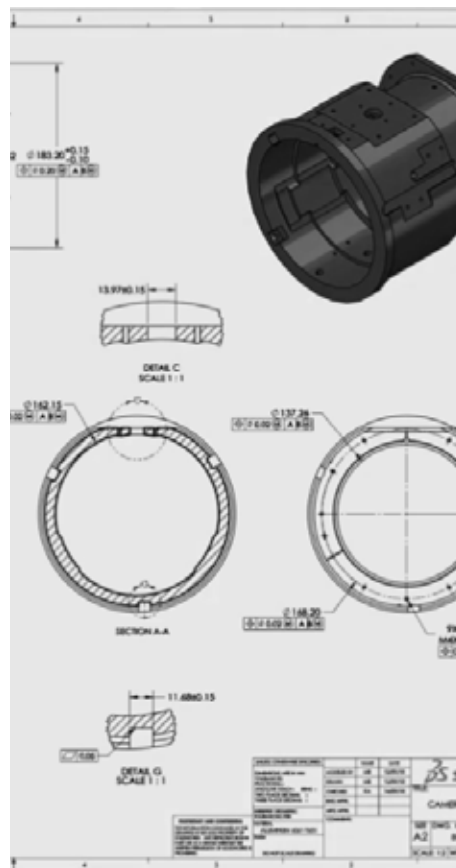
Intra

Nous consulter



Les plus de ce programme

Pour rendre la formation immédiatement opérationnelle, les stagiaires peuvent soumettre leurs plans au formateur avec qui ils feront une analyse du dessin, de la construction et des informations connexes nécessaires au dialogue technique.



Les modalités de formation

- Sans pré-requis
- Module qualifiant à réaliser en intra-entreprise.

Structure des plans techniques

- Comprendre et lire les éléments graphiques du dessin industriel.
- Maîtriser la projection orthogonale des vues ISO, coupes, sections et détails.
- Connaître les conventions de tracé et d'écriture.

Cotation fonctionnelle

- Identifier les cotes conditions et fonctionnelles d'un emballage.
- Réaliser des chaînes de cotes 2D.
- Calculer et interpréter les jeux fonctionnels

Structurer une arborescence de plans 3D cohérente

L'engagement de signature d'un plan avec son fournisseur, et les points essentiels à vérifier.

1 JOUR

Durée : 1 jour

Intra : **1 300 €ht**

Hors préparation spécifique



Matériaux d'emballages cosmétiques en plastique

Objectifs

- Connaître les matériaux plastiques utilisés en cosmétiques : leurs propriétés, leurs modes de transformation.
- Eco-conception des solutions packaging.

Public visé

Débutants dans le domaine du Packaging. Personnes qui prennent en interne des fonctions Packaging ou au service emballage.
Intervenant : *Marina DEFOUR*

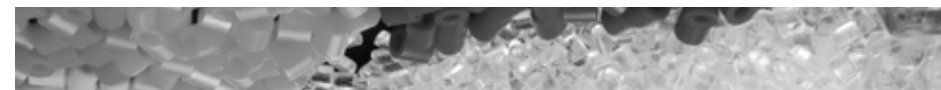
Les plus de ce programme

Connaitre et reconnaître les différents polymères et leurs applications, savoir échanger avec ses fournisseurs afin d'optimiser ses emballages.



Intra

[Nous consulter](#)



Les modalités de formation

- Sans pré-requis
- Module qualifiant à réaliser en intra-entreprise.

Les polymères

- Généralités
- Les principaux polymères en emballages cosmétiques et leurs propriétés : la polymérisation ; le PE, PP, Topas, Polyesters, PA, résines acryliques, PC, polymères vnyliques ; les PS ; L'EVOH ; PMP/TPX ; Le POM ; Les ionomères ; Les polymères biosourcés et/ou biodégradables ; Les thermodurcissables.
- Les stabilisants, les anti-oxydants, les opacifiants, les colorants, les lubrifiants, les agents de glissement, les anti-bloquants, les plastifiants, etc.

Eco-conception

- Les multicouches dans les emballages cosmétiques et les dépôts de matières organiques ou inorganiques.
- La mise en œuvre des articles de conditionnement en plastique.
- Etudes de cas.

1 JOUR

Durée : 1 jour

Intra : **1 300 €ht**

Hors préparation spécifique



Comment gérer la réclamation client

Objectifs

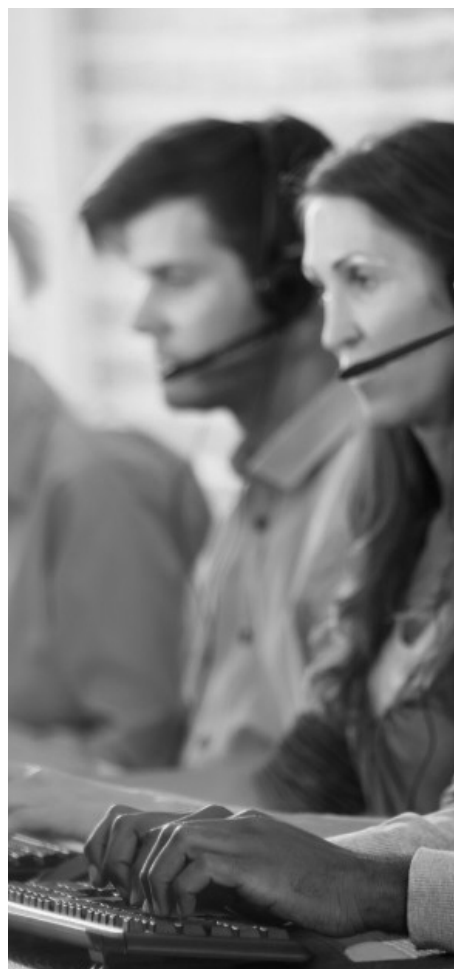
- Apprendre à gérer de façon efficace les réclamations clients.
- Savoir identifier les raisons d'une insatisfaction ou d'un litige client.
- Identifier et mettre en oeuvre les actions correctives et les actions d'amélioration continue.

Public visé

Assistant Commercial, commercial, technico-Commercial, S.A.V, Service Relation Clientèle.
Intervenant: *Floriane MEILLIER*

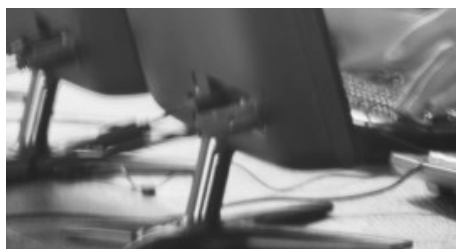
Les plus de ce programme

Mise en situation, cas pratiques.
Le stagiaire est amené à présenter des situations qu'il a rencontré pour enrichir la journée.



Intra

Nous consulter



24

Les modalités de formation

- Sans pré-requis
- Module qualifiant à réaliser soit en inter-entreprise, soit en intra-entreprise.

1 JOUR

Durée: 1 jour

Inter: **650 €ht**

Intra: **1 300 €ht**

Hors préparation spécifique

Recevoir et écouter une réclamation

- Faire preuve d'écoute et d'empathie sans se faire manipuler en pratiquant le questionnement et l'écoute active
- Quels sont les points de blocages ?
- Enregistrement de la réclamation et identification des attentes du client
- Accusé réception de la réclamation (Quand ? Comment ? Quels canaux utiliser ?)
- Comment traiter pour ne pas amplifier (communication verbale et non-verbale) ?

Transformer la réclamation en action commerciale positive

- Quels sont les enjeux derrière une réclamation client ?
- La réclamation client: un formidable atout de rebond commercial si on comprend les attentes du client.
- Fidéliser le client en répondant correctement à sa réclamation

Actions correctives et amélioration continue

- Assurer une remontée des informations aux services concernés,
- Identifier, mettre en oeuvre et suivre les actions correctives et les actions d'amélioration continue.



25

Maîtriser la découverte du besoin client

Objectifs

- Savoir identifier les besoins du client en pratiquant l'écoute active et déterminer les domaines de questionnement indispensables.
- Rechercher les motivations profondes de son interlocuteur.
- Reformuler les besoins du client, valider sa propre compréhension.

Public visé

Equipe commerciale, technico-Commercial, service Relation Clientèle.
Intervenant: *Floriane MEILLIER*

Les plus de ce programme

Un peu de théorie et beaucoup de pratique.

Mise en situation, cas pratiques. Le stagiaire est amené à présenter des situations qu'il a rencontré pour enrichir la journée.



Intra

[Nous consulter](#)



26



Les modalités de formation

- Sans pré-requis
- Module qualifiant à réaliser soit en inter-entreprise, soit en intra-entreprise.

Maîtriser la découverte client et l'écoute active

- L'importance de la préparation du RDV
- Les différentes techniques de questionnement
- Le silence comme outil de communication
- L'écoute active au service de ses objectifs commerciaux
- Les besoins explicites, implicites et latents du client
- La communication verbale et non-verbale

La reformulation

- Les différents types de reformulation: miroir, clarification ou écho
- Comment reformuler la demande du client?
- Pour quoi faire?
- La reformulation pour éviter les objections

1 JOUR

Durée: 1 jour

Inter: **650 €ht**

Intra: **1 300 €ht**

Hors préparation spécifique



27

Méthodologie et management projet packaging

Objectifs

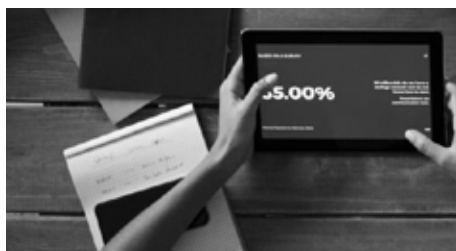
- Comprendre les différentes étapes et maîtriser les livrables associés à la bonne conduite d'un projet packaging,
- Mettre en place les actions de management et la communication nécessaire à la réussite de ce projet.

Public visé

Responsable de projet (packaging - produit - process)
Débutant ou intermédiaire souhaitant intégrer une méthodologie qui encadre la gestion de projet au quotidien.
Intervenant: *Sébastien SILVESTRE*

Intra

[Nous consulter](#)



Les plus de ce programme

Le module permet de balayer largement les processus de création et d'industrialisation d'un packaging, tout en travaillant les actions de management qui en permettent la réussite.



Les modalités de formation

- Sans pré-requis
- Module qualifiant à réaliser soit en inter-entreprise, soit en intra-entreprise.

2 JOURS

Durée : 2 jours
Inter : **1 300 €ht**
Intra : **2 600 €ht**

Hors préparation spécifique

Les étapes et livrables d'un projet réussi

- Processus développement packaging: Gestation/Recherche/Caractérisation/Déploiement Industriel/Retour d'expérience.
- Les livrables: les dossiers techniques associés à chaque étape du développement.
- Gestion technique des données: Spécifications fournisseurs/Instructions production packaging/Nomenclature/Spécification Achats.

Management et communication projet

- Les bonnes attitudes pour des échanges efficaces: Bases du fonctionnement humain/vraiment écouter.
- Management personnel et résolutions de conflits:
- Gestion du temps/Les 7 habitudes/Résolution de conflits.





**Votre partenaire
formation continue
packaging**

04 71 02 04 47 / 06 44 32 73 45
s.silvestre@esepac.com